

# 11



# FORMTEILE

## UNAUFDRINGLICHE EXZELLENZ FÜR EINE PERFEKTE POOLTECHNIK

Die wahre Kunst eines Pools liegt in den **unsichtbaren Details**, die seine Leistung und Beständigkeit sichern.

Mit unseren hochwertigen PVC-U Formteilen und den stabilen Rohren in **PN16** und **PN10** schaffen wir die perfekte Grundlage für eine Poolinstallation, die nicht nur zuverlässig, sondern auch dauerhaft beeindruckt. Unsere flexiblen, **chemikalienbeständigen Klebeschläuche** garantieren eine präzise und sichere Montage – besonders ideal für den unterirdischen Einbau, wo Perfektion und Langlebigkeit entscheidend sind.

Das **MIDA.Fix**, ein **Polymer-basierter Dicht- und Klebstoff**, rundet unser Sortiment mit seiner außergewöhnlichen Vielseitigkeit ab. Ob über oder unter Wasser, dieser hoch entwickelte Klebstoff sorgt für eine nahezu unsichtbare, aber dennoch unübertrefflich starke Verbindung und ist in einer Vielzahl an edlen Farben erhältlich.

Vertrauen Sie auf **exquisite Handwerkskunst** und **unerschütterliche Verbindungen** – für eine Pooltechnik, die sowohl in Funktion als auch in Ästhetik Maßstäbe setzt und Ihnen lang anhaltende Freude garantiert.

## ÜBERSICHT

### **DURCHFLUSSMESSER, VENTILE & KUGELHÄHNE**

NEU

S. 272 FlowSonic & FlowSonic+

S. 274 Kugelhähne

S. 273 FlowVis Durchflussmesser 

S. 277 Rückschlagventile

### **FITTINGS**

S. 278 Fittings PVC-U

### **KLEBESCHLÄUCHE**

S. 288 Plastifizierter Hart-PVC  
Klebeschlauch Weiß/Grün  
fitt b-active

S. 289 Chlorbeständiger Klebeschlauch

S. 289 PVC-Klebeschlauch grau

### **ROHRE PVC-U**

S. 290 Rohre PVC-U grau & transparent

### **KLEBER & REINIGER**

S. 292 Kleber

S. 294 Reiniger

### **ZUBEHÖR & WERKZEUGE**

S. 295 Zubehör

S. 298 Werkzeuge



# DURCHFLUSSMESSER, VENTILE & KUGELHÄHNE



## SPECK BADU FLOW SONIC & FLOW SONIC+ DURCHFLUSSMESSER VIA ULTRASCHALL

NEU

ENERGIE-SPARSAM

Zur optimalen Einstellung von frequenzgesteuerten Umwälzpumpen mit Display,

- Stand-Alone-Lösung
- Messbereich: 0-54 m³/h
- max. Salzgehalt: 3% (30 g/l)
- Material: PA/PP
- Anschluss 63 mm
- PN10
- Betriebsdruck 1-4 bar
- Dichtungen aus NBR und EPDM
- Spannungsversorgung 24 V DC
- Leistungsaufnahme max. 10 W
- Ausgangssignal 4,20 mA / Puls (667/l)
- inklusive Netzstecker (#FLOSO)
- inklusive Datenkabel zur Übertragung an eine externe Steuerung (#FSONIC)



Zur Datenweitergabe an eine Externe Steuerung

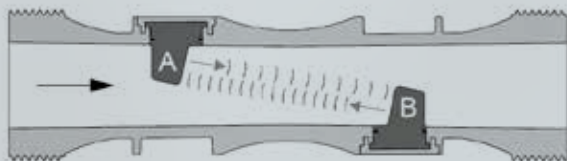
Stand Alone System

Technische Daten	FlowSonic	FlowSonic+
Spannungsversorgung	DC 24V SELV	DC 24V SELV
Stromaufnahme	50 mA, mit Digitalausgang 300mA	50 mA, mit Digitalausgang 300mA
Leistungsaufnahme	max. 10 W	max. 10 W
Nenndruckstufe	PN 10	PN 10
Messbereich	0 - 54 m³/h	0 - 54 m³/h
Anschluss	63 mm / DN 50	63 mm / DN 50
Ausgangssignal analog	4-20 mA	4-20 mA
Ausgangssignal digital	Puls (667/l)	Puls (667/l)
Mediumtemperatur	0-45 °C	0-45 °C
Display	-	1,77"

### BESONDERE VORTEILE

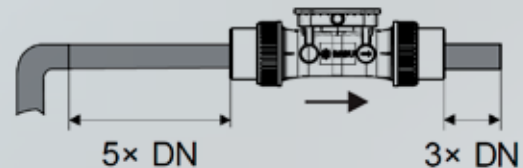
- ✓ genaue Durchflussmessung in m³/h
- ✓ kein Druckverluste, da kein Widerstand wie manche manuellen Durchflussmesser
- ✓ keine Verschmutzung eines Schwimmers, da Ultraschallmessung
- ✓ kompatibel mit den neuen Dosieranlagen

### Durchflussmessung via Ultraschall



### Einbaubeispiel

bauseits ist auf eine ausreichende Wasserberuhigung vor und nach der Messstelle zu achten



Artikel	Artikel Nr.
BADU FlowSonic+	FLOSO*
BADU FlowSonic	FSONIC
Kabel SC-23, 3 m Kabel für die Verbindung BADU FlowSonic/FlowSonic+ mit BADU EV Delta, oder BADU EV Prime	FSKABEL

\*Für die Installation des FlowSonic+ mit der BADU EV Delta oder der BADU EV Prime wird das Datenkabel #FSKABEL benötigt.

## FLOWVIS DURCHFLUSSMESSER & RÜCKSCHLAGVENTIL

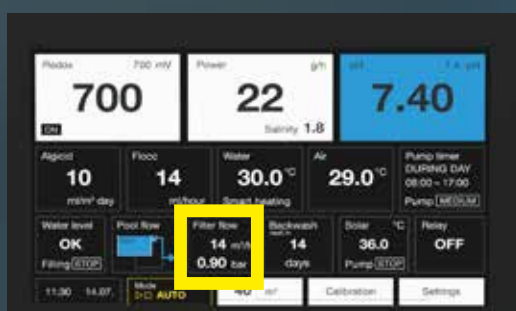
**NEU**  
#FloVis-E1

**ENERGIE-SPARSAM**

Es handelt sich um einen modernen, preiswerten und zuverlässigen Durchflussmesser, der speziell für Schwimmbäder, Swim Spas oder andere Wassersysteme entworfen wurde. Einwandfrei im Betrieb und raffiniert im Konzept ist FlowVis eine Revolution im zuverlässigsten Messen des Wasserdurchflusses. FlowVis ermöglicht eine optimale Einstellung der frequenzgesteuerten Umwälzpumpe, um die Filtration sowie die Rückspülung zu optimieren und somit maximale Energieeinsparungen zu garantieren. Zusätzlich ist ein Rückschlagventil integriert.

### Wesentliche Vorteile:

- zuverlässige und präzise Durchflussmessung in m<sup>3</sup>/h
- patentiertes Design: Durchflussmesser + Rückschlagventil
- schnelle Installation, ohne Kalibrierung
- Messgenauigkeit wird nicht beeinträchtigt, selbst mit Luft im System
- verifizierte durchschnittliche Genauigkeit von 97,9%
- blockiert nicht, springt nicht auf und gibt keine ungenauen Messungen wieder
- horizontale, vertikale oder Überkopf-Installation möglich, andere Fittings haben keinen Einfluss
- minimalster Druckverlust von max. 0,14 bar
- sehr robust, eine lange Lebensdauer von mehr als 15 Jahren ist möglich
- nach NSF50 Level 1 zertifiziert



**NEU**

### FlowVis Digital Sensor

- FlowVis Digital Sensor mit 8 m Kabel-Kit und Indikator mit Magnet für #FloVis 50 und #FloVis 63
- kompatibel mit MIDA.Profi Plus, MIDA.Sin Pro 2.0, MIDA.Sin Salt 2.0 und MIDA.Sin Salt eOX 2.0
- digitale Anzeige des Durchflusses in m<sup>3</sup>/h im Display der Dosieranlage



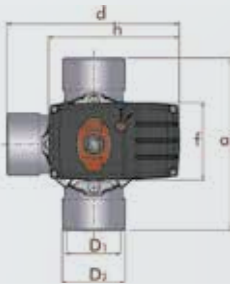
Artikel	Durchfluss	Artikel Nr.
FlowVis DN 40 mm / d50	2,4 - 21,6 m <sup>3</sup> /h	FloVis50
FlowVis DN 50 mm / d63	2,4 - 24,0 m <sup>3</sup> /h	FloVis63
FlowVis Digital Sensor	-	FloVis-E1

**NEU**



## 3-WEGE DREHSCHIEBENVENTIL MIT KLEBEMUFFEN - ELEKTRISCH BETÄTIGT

Material: PVC-U, Elektrisches 3-Wege-Steuerventil aus PVC-U mit Rotationsdämpfer  
**Inklusive** Anzeige des geschlossenen Weges, 230 V. Bei dem automatischen Ventil kann zwischen 90° und 180° gewählt werden. Pumpe **muss** vor dem Drehen gestoppt werden  
Farbe: Schwarz



d1-d2	a (mm)	d (mm)	f (mm)	h (mm)
50-63	159	183	94	159
63-75	210	209	94	159



#41863  
#41864

d1-d2	Artikel Nr.
50-63	41863
63-75	41864



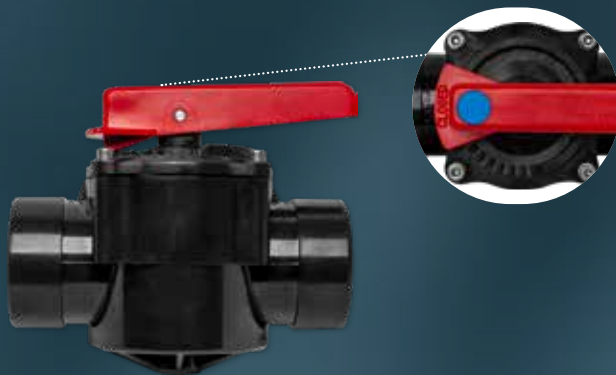
## MIDA.FLO 2- & 3-WEGE-DREHSCHIEBENVENTIL

Material: PVC-U, druckbeständiger Deckel und Drehschiebensatz aus Ultranyl, 10 bar Betriebsdruck, 15 bar Testdruck, niedriger Druckverlust. Klebeanschlüsse 50 mm innen, 63 mm außen. Farbe: Schwarz

### VORTEILE GEGENÜBER EINEM KUGELHAHN

- ✓ Drei Größen in einem Ventil
- ✓ Verstellbare Positionen
- ✓ Zugang von oben

### MIDA.FLO 2-WEGE-DREHSCHIEBENVENTIL



### MIDA.FLO 3-WEGE-DREHSCHIEBENVENTIL



Typ	verstellbare Positionen	VPE	Artikel Nr.
2-Wege-Drehschiebenventil	10	8	301*
3-Wege-Drehschiebenventil	19	8	306*

\* Abnahme nur in vollen Verpackungseinheiten.



## MIDAS 3-WEGE KUGELHAHN

Material: PVC-U, EPDM-Dichtung, HDPE-Schale mit 3 Klebeanschlüssen, 10 bar Betriebsdruck  
Farbe: Grau



#3395-T

d	Länge mm	VPE	Artikel Nr.
50	240	4	3395-T*

\* Abnahme nur in vollen Verpackungseinheiten.

## MIDAS 2-WEGE KUGELHAHN

Material: PVC-U, mit Teflon-Dichtung oder PE-Schale, beidseitig Klebeanschluss, 16 bar Betriebsdruck, Farbe: Grau. Gummierter, abnehmbarer Griff, feststellbare Kugel und doppelte Schaftabdichtung.

### TEFLON-SCHALE 16 BAR BETRIEBSDRUCK



d	Länge mm	VPE	Artikel Nr.
50	149	10	395-P*
63	174	10	396-P*
75	216	10	397-P

\*Abnahme nur in vollen Verpackungseinheiten.

**NEU**  
#395-PEF  
#396-PEF

### PE-SCHALE 16 bar Betriebsdruck



d	Länge mm	VPE	Artikel Nr.
32	122	10	393-PEF
<b>NEU</b> 50	149	10	395-PEF*
<b>NEU</b> 63	174	10	396-PEF*
75	216	10	397-PEF
90	256	10	398-PEF
110	359	10	399-PEF

\*Abnahme nur in vollen Verpackungseinheiten.



# 11 FORMTEILE

## TEFLON-SCHALE 16 BAR BETRIEBSDRUCK



d	Länge mm	VPE	Artikel Nr.
50	167	10	395-IC*
63	198	12	396-IC*

\*Abnahme nur in vollen Verpackungseinheiten.

## PE-SCHALE 16 BAR BETRIEBSDRUCK



d	Länge mm	VPE	Artikel Nr.
40	134	6	394-C
50	148	10	395-C*
63	168	12	396-C*

\*Abnahme nur in vollen Verpackungseinheiten.

**NEU**

## PE-SCHALE 16 BAR BETRIEBSDRUCK



Empfehlung: Für die automatische Wassernachspeisung empfehlen wir den Einbau eines PVC-Ventils vor dem Magnetventil. Dadurch wird ein direkter Kontakt von Metallteilen mit dem Poolwasser vermieden, was Korrosion vorbeugt und die Langlebigkeit der Anlage erhöht.

Kombination: T-Stück 90° (50 x 1/2" #01858 oder 63 x 1/2" #01863)  
+ Kugelhahn DN 15 #02453  
+ zwei Union-Anschlüsse #25960



#01858  
#01863

#02453

#25960

d	Länge mm	VPE	Artikel Nr.
20	84	25	02453

## SCHRÄGSITZRÜCKSCHLAGVENTILE

Schrägsitzrückschlagventile mit schwimmenden Kolben. Nur für den festen Einbau horizontal oder vertikal geeignet. Hohe Durchflussrate bei geringer Öffnung. Besonders bei Salzelektrolyse empfohlen

Kaum Verschmutzung möglich (keine Feder vorhanden, die durch Schmutz blockiert wird)





d	VPE	Artikel Nr.
50	1	395-S
63	1	396-S

## MIDAS RÜCKSCHLAGVENTILE

Material: PVC-U, federbelastet, beidseitig Klebeanschluss. Farbe: Grau.



d	Länge mm	VPE	Artikel Nr.
40	140	6	384-C
50	160	12	385-C* 
63	190	10	386-C* 
75	232	4	387-C
90	269	2	388-C
110	279	2	389-C



\*Abnahme nur in vollen Verpackungseinheiten.



## FITTINGS

**WINKEL 90°**  
KLEBEMUFFE/KLEBEMUFFE



Material: PVC-U, Farbe: Grau

d	DN	PN	VPE	Artikel Nr.
40	32	16	55	814 <sup>1)</sup>
50	40	16	60	815 <sup>1)</sup> * 
63	50	16	36	816* 
75	65	16	21	817 <sup>1)</sup>
90	80	16	12	819
110	100	16	14	811

\*Abnahme nur in vollen Verpackungseinheiten.

**REDUZIERWINKEL 90°**  
KLEBEMUFFE/KLEBESTUTZEN - KLEBEMUFFE INNEN/AUSSEN



Material: PVC-U, Farbe: Grau

d x D - d1	DN	PN	VPE	Artikel Nr.
50 x 50 - 40	40	16	60	02237 
63 x 63 - 50	50	16	32	02238 

\*Abnahme nur in vollen Verpackungseinheiten.



**WINKEL 45°**  
KLEBEMUFFE/KLEBEMUFFE

Material: PVC-U, Farbe: Grau

d	DN	PN	VPE	Artikel Nr.
40	32	16	60	824 <sup>1)</sup>
50	40	16	80	825* 
63	50	16	45	826* 
75	65	16	25	827 <sup>1)</sup>
90	80	16	15	829 <sup>1)</sup>
110	100	16	16	821

**kiwa**1) Qualitätsgeprüft durch:  
Kiwa-Deutschland,  
Division Bau- und Baustoffprüfung**REDUZIERWINKEL 45°**  
KLEBEMUFFE/KLEBESTUTZEN - KLEBEMUFFE INNEN/AUSSEN

Material: PVC-U, Farbe: Grau

d x D - d1	DN	PN	VPE	Artikel Nr.
50 x 50 - 40	40	16	90	02241* 
63 x 63 - 50	50	16	45	02242* 

\*Abnahme nur in vollen Verpackungseinheiten.

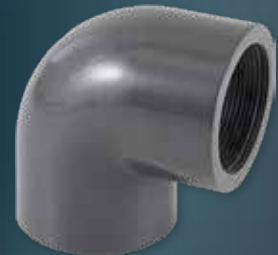




## ÜBERGANGSWINKEL 90° KLEBEMUFFE/INNENGEWINDE

Material: PVC-U, Farbe: Grau

d x Gewinde	DN	PN	VPE	Artikel Nr.
40 x 1 ¼"	32	10	50	01731
50 x 1 ½"	40	10	28	01732
63 x 2"	50	10	16	01733
75 x 2 ½"	65	10	9	22596
90 x 3"	80	10	6	22597
110 x 4"	100	10	3	22598



## WINKEL 90° VERSTÄRKT KLEBEMUFFE/INNENGEWINDE

Material: PVC-U und Edelstahl V2A/AISI 304, Farbe: Grau

d x Gewinde	DN	PN	VPE	Artikel Nr.
20 x ½"	15	16	130	01740*

\*Abnahme nur in vollen Verpackungseinheiten.



## WINKEL 90° INNENGEWINDE/INNENGEWINDE

Material: PVC-U, Farbe: Grau

Gewinde	DN	PN	VPE	Artikel Nr.
1 ½"	40	10	28	01738



## WINKEL 90° KLEBEMUFFE/AUSSENGEWINDE

Material: PVC-U, Farbe: Grau



d x Gewinde	DN	PN	VPE	Artikel Nr.
50 x 1 ½"	40	10	80	02239
63 x 2"	50	10	42	02240





## BOGEN 90° KLEBEMUFFE/KLEBEMUFFE

Material: PVC-U, Farbe: Grau



d	DN	PN	VPE	Artikel Nr.
40	32	16	25	01970
50	40	16	30	01971* 
63	50	16	15	01972* 
75	65	16	8	01973

\*Abnahme nur in vollen Verpackungseinheiten.



## T-STÜCK 45° 3 KLEBEMUFFEN

Material: PVC-U, Farbe: Grau



d	DN	PN	VPE	Artikel Nr.
40	32	16	30	864
50	40	10	32	865* 
63	50	10	18	866* 
75	65	10	11	867
90	80	10	6	869
110	100	10	7	861

\*Abnahme nur in vollen Verpackungseinheiten.



## KREUZSTÜCK 4 KLEBEMUFFEN

Material: PVC-U, Farbe: Grau



d	DN	PN	VPE	Artikel Nr.
40	32	16	30	844
50	40	16	32	845* 
63	50	16	16	846* 
75	65	16	12	847
90	80	16	12	849
110	100	16	6	841

\*Abnahme nur in vollen Verpackungseinheiten.



## T-STÜCK 90° 3 KLEBEMUFFEN

Material: PVC-U, Farbe: Grau

d	DN	PN	VPE	Artikel Nr.
40	32	16	40	834 <sup>1)</sup>
50	40	16	48	835 <sup>1)</sup> * 
63	50	16	24	836* 
75	65	16	15	837 <sup>1)</sup>
90	80	16	8	839
110	100	16	10	831


\*Abnahme nur in vollen Verpackungseinheiten.





### ÜBERGANGS T-STÜCK 90° REDUZIERT 2 KLEBEMUFFEN/INNENGEWINDE

Material: PVC-U, Farbe: Grau

d x Gewinde	DN	PN	VPE	Artikel Nr.
50 x 1 ¼"	40 - 32	10	24	01855
50 x 1"	40 - 25	10	24	01856
50 x ¾"	40 - 20	10	24	01857
50 x ½"	40 - 15	10	24	01858* 
63 x 1 ½"	50 - 40	10	13	01859
63 x 1 ½"	50 - 32	10	14	01860
63 x 1"	50 - 25	10	15	01861
63 x ¾"	50 - 20	10	15	01862
63 x ½"	50 - 15	10	15	01863

\* Abnahme nur in vollen Verpackungseinheiten.



### ÜBERGANGS T-STÜCK 90° 2 KLEBEMUFFEN/INNENGEWINDE

Material: PVC-U, Farbe: Grau

d x Gewinde	DN	PN	VPE	Artikel Nr.
40 x 1 ¼"	32	10	19	01799
50 x 1 ½"	40	10	21	01800
63 x 2"	50	10	12	01801



### T-STÜCK REDUZIERT 90° 3 KLEBEMUFFEN

Material: PVC-U, Farbe: Grau



d x Gewinde	DN	PN	VPE	Artikel Nr.
50 x 40	40 - 32	16	48	8504
50 x 32	40 - 25	16	48	8503
50 x 25	40 - 20	16	54	01822
50 x 20	40 - 15	16	56	01823
63 x 50	50 - 40	16	27	8635
63 x 40	50 - 32	16	28	8634
63 x 32	50 - 25	16	30	01826
63 x 25	50 - 20	16	30	01827
63 x 20	50 - 15	16	30	01828
75 x 63	65 - 50	16	16	8756
75 x 50	65 - 40	16	18	8755
75 x 40	65 - 32	16	18	01831
75 x 32	65 - 25	16	18	01832
90 x 75	80 - 65	16	9	01833
90 x 63	80 - 50	16	9	01834
90 x 50	80 - 40	16	9	01835
90 x 40	80 - 32	16	9	01836
110 x 90	100 - 80	16	11	01837
110 x 75	100 - 65	16	12	01838
110 x 63	100 - 50	16	12	01839
110 x 50	100 - 40	16	12	01840



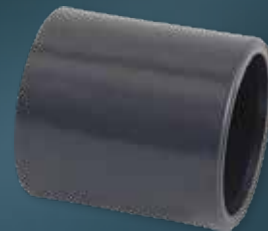


## MUFFE KLEBEMUFFE/KLEBEMUFFE

Material: PVC-U, Farbe: Grau

d	DN	PN	VPE	Artikel Nr.
40	32	16	80	854 <sup>1)</sup>
50	40	16	56	855 <sup>1)</sup> * 
63	50	16	34	856 <sup>1)</sup> * 
75	65	16	14	857 <sup>1)</sup>
90	80	16	18	859
110	100	16	12	851

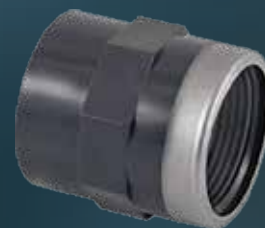
\* Abnahme nur in vollen Verpackungseinheiten.



## ÜBERGANGSMUFFE VERSTÄRKT KLEBEMUFFE/INNENGEWINDE

Material: PVC-U und Edelstahl V2A/AISI 304, Farbe: Grau

d x Gewinde	DN	PN	VPE	Artikel Nr.
50 x 1 1/2"	40	16	56	01912
63 x 2"	50	16	28	01913



**kiwa**

1) Qualitätsgeprüft durch:  
Kiwa-Deutschland,  
Division Bau- und Baustoffprüfung



## ENDKAPPE KLEBEMUFFE

Material: PVC-U, Farbe: Grau

d	DN	PN	VPE	Artikel Nr.
40	32	16	70	01946 <sup>1)</sup>
50	40	16	48	01947 <sup>1)</sup>
63	50	16	24	01948 <sup>1)</sup>
75	65	16	32	01949 <sup>1)</sup>
90	80	16	16	01950 <sup>1)</sup>
110	100	16	9	01951



**kiwa**

1) Qualitätsgeprüft durch:  
Kiwa-Deutschland,  
Division Bau- und Baustoffprüfung



## ÜBERGANGSMUFFENNIPPEL KLEBEMUFFE/INNENGEWINDE

Material: PVC-U, Achtkant. Farbe: Grau

d x Gewinde	DN	PN	VPE	Artikel Nr.
50 - 40 x 1 1/4"	32	10	40	02258
50 - 40 x 1 1/2"	40	10	40	02257
50 - 40 x 2"	40	10	45	02256
63 - 50 x 1 1/2"	40	10	36	02261
63 - 50 x 2"	50	10	36	02260
63 - 50 x 2 1/2"	50	10	24	02259

\* Abnahme nur in vollen Verpackungseinheiten.





## ÜBERGANGSMUFFENNIPPEL

### KLEBEMUFFE/AUSSENGEWINDE

Material: PVC-U, Achtkant. Farbe: Grau

d x Gewinde	DN	PN	VPE	Artikel Nr.
50 - 40 x 1"	25	10	70	02087
50 - 40 x 1 ¼"	32	10	68	02086
50 - 40 x 1 ½"	40	10	68	02085*
63 - 50 x 1 ¼"	32	10	60	02090
63 - 50 x 1 ½"	40	10	60	02089*
63 - 50 x 2"	50	10	46	02088*
75 - 63 x 1 ½"	40	10	30	02093
75 - 63 x 2"	50	10	30	02092
75 - 63 x 2 ½"	65	10	24	02091
90 - 75 x 2"	50	10	24	02096
90 - 75 x 2 ½"	65	10	15	02095
90 - 75 x 3"	80	10	12	02094

\* Abnahme nur in vollen Verpackungseinheiten.



**kiwa**

1) Qualitätsgeprüft durch:  
Kiwa-Deutschland,  
Division Bau- und Baustoffprüfung

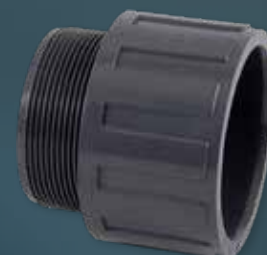


## ÜBERGANGSMUFFE

### KLEBEMUFFE/AUSSENGEWINDE

Material: PVC-U, Farbe: Grau

d x Gewinde	DN	PN	VPE	Artikel Nr.
40 x 1 ¼"	32	10	80	02105
50 x 1 ½"	40	10	72	02106
63 x 2"	50	10	50	02107
75 x 2 ½"	65	10	24	02108
90 x 3"	80	10	28	02109

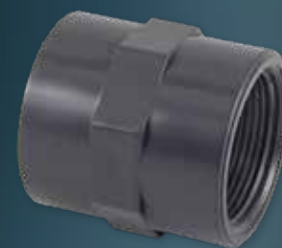


## ÜBERGANGSMUFFE

### KLEBEMUFFE/INNENGEWINDE

Material: PVC-U, Achtkant. Farbe: Grau

d x Gewinde	DN	PN	VPE	Artikel Nr.
40 x 1 ¼"	32	10	60	01892
50 x 1 ½"	40	10	56	01893
63 x 2"	50	10	28	01894
75 x 2 ½"	65	10	14	01895
90 x 3"	80	10	24	01896

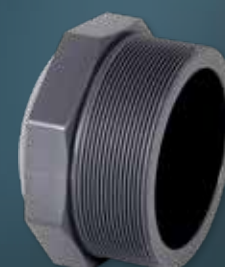


## STOPFEN

### AUSSENGEWINDE

Material: PVC-U, Achtkant. Farbe: Grau

Gewinde	DN	PN	VPE	Artikel Nr.
1 ¼"	32	10	80	02126
1 ½"	40	10	60	02127
2"	50	10	70	02128
2 ½"	65	10	45	02129





## DRUCKSCHLAUCHTÜLLE KLEBESTUTZEN

Material: PVC-U, Farbe: Grau

D x d	PN	VPE	Artikel Nr.
16 x 16	10	200	02200
20 x 18	10	200	02201
20 x 20	10	200	02202
25 x 25	10	120	02203
32 x 30	10	80	02204
40 x 40	10	40	02205
50 x 50	10	30	02206
50 x 38	10	40	02207
63 x 60	10	18	02208



## DRUCKSCHLAUCHTÜLLE AUSSENGEWINDE

Material: PVC-U, Achtkant. Farbe: Grau

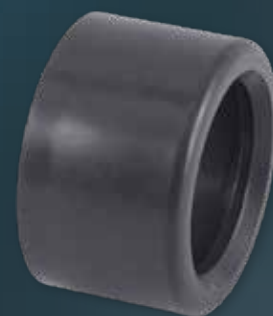
Gewinde x E	PN	VPE	Artikel Nr.
1 1/2" x 38	10	36	02224
1 1/2" x 40	10	36	09032
1 1/2" x 50	10	30	02223
2" x 60	10	15	02225



## REDUKTIONEN KURZ KLEBEMUFFE/KLEBESTUTZEN

Material: PVC-U, Farbe: Grau

D x d	DN	PN	VPE	Artikel Nr.
40 x 32	32	16	120	01918 <sup>1)</sup>
40 x 25	20	16	120	01919
40 x 20	15	16	120	01920
50 x 40	32	16	60	01921 <sup>1)</sup>
50 x 32	25	16	60	01922
50 x 25	20	16	60	01923
50 x 20	15	16	60	01924
63 x 50	40	16a	48	01925 <sup>1)</sup>
63 x 40	32	16	40	01926
63 x 32	25	16	40	01927
75 x 63	50	16	28	01928 <sup>1)</sup>
75 x 50	40	16	28	18685
75 x 40	32	16	28	18686
90 x 75	65	16	36	01929 <sup>1)</sup>
90 x 63	50	16	36	18687
90 x 50	40	16	36	18688
110 x 90	80	16	16	01930
110 x 75	65	16	16	18689
110 x 63	50	16	16	18690



**kiwa**

1) Qualitätsgeprüft durch:  
Kiwa-Deutschland,  
Division Bau- und Baustoffprüfung

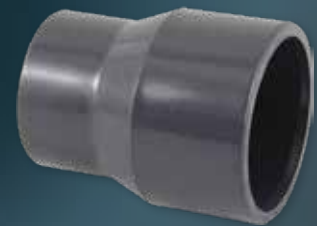


## REDUKTIONEN LANG

### KLEBEMUFFE/KLEBESTUTZEN

Material: PVC-U, Farbe: Grau

D - E x d	DN	PN	VPE	Artikel Nr.
50-40 x 20	15	16	50	01982
50-40 x 25	20	16	40	01981
50-40 x 32	25	16	60	01980
50-40 x 40	32	16	30	01979
63-50 x 20	15	16	30	01987
63-50 x 25	20	16	30	01986
63-50 x 32	25	16	30	01985
63-50 x 40	32	16	46	01984
63-50 x 50	40	16	20	01983
75-63 x 32	25	16	40	01991
75-63 x 40	32	16	40	01990
75-63 x 50	40	16	40	01989
75-63 x 63	50	16	26	01988
90-75 x 40	32	16	24	01995
90-75 x 50	40	16	48	01994
90-75 x 63	50	16	34	01993
90-75 x 75	65	16	12	01992
110-90 x 50	40	16	27	01999
110-90 x 63	50	16	27	01998
110-90 x 75	65	16	18	01997
110-90 x 90	80	16	16	01996

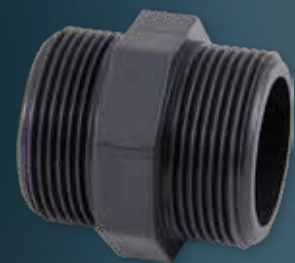


## DOPPELNIPPEL

### AUSSENGEWINDE/AUSSENGEWINDE

Material: PVC-U, Achtkant, Farbe: Grau



Gewinde	DN	PN	VPE	Artikel Nr.
1 1/2"	40	10	36	02116

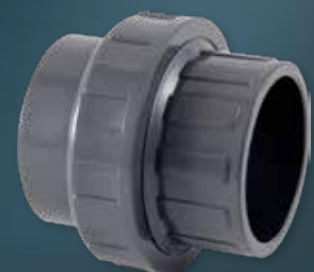


## VERSCHRAUBUNG 3-TEILIG

### 2 KLEBEMUFFEN

Material: PVC-U, Farbe: Grau

d	DN	PN	VPE	Artikel Nr.
40	32	10	40	874
50	40	10	30	875* 
63	50	10	12	876* 
75	65	10	16	877
90	80	10	12	879
110	100	10	5	871





\*Abnahme nur in vollen Verpackungseinheiten.



## ÜBERGANGSVERSCHRAUBUNG KLEBEMUFFE/AUSSENGEWINDE

Material: PVC-U, Farbe: Grau



d x Gewinde	DN	PN	VPE	Artikel Nr.
40 x 1 1/2"	32	10	36	02356
50 x 1 1/2"	40	10	30	02357* 
63 x 2"	50	10	12	02358* 
75 x 2 1/2"	65	10	16	02359

\*Abnahme nur in vollen Verpackungseinheiten.



## VERSCHRAUBUNG KLEBEMUFFE/AUSSENGEWINDE MIT ZUSÄTZLICHEM EPDM O-RING (FÜR PUMPEN)

Material: PVC-U, Farbe: Grau



d x Gewinde	DN	PN	VPE	Artikel Nr.
50 x 1 1/2"	40	16	30	07716*
50 x 2"	40	16	12	26638* 
63 x 2"	50	16	12	07717* 

\*Abnahme nur in vollen Verpackungseinheiten.

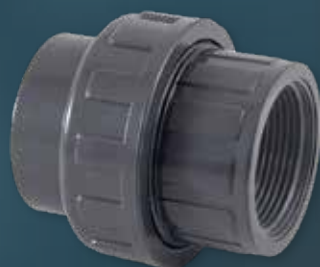


## ÜBERGANGSVERSCHRAUBUNG KLEBEMUFFE/INNENGEWINDE

Material: PVC-U, Farbe: Grau

d	DN	PN	VPE	Artikel Nr.
40 x 1 1/4"	32	10	40	02339
50 x 1 1/2"	40	10	30	02340* 
63 x 2"	50	10	12	02341* 
75 x 2 1/2"	65	10	16	02342

\*Abnahme nur in vollen Verpackungseinheiten.



## UNION-ANSCHLUSS AUSSENGEWINDE

Material: PVC-U, Farbe: Grau

NEU



Empfehlung: Für die automatische Wassernachspeisung mit Magnetventil (#30010-E52).  
Kombination: T-Stück 90° (50 x 1/2" #01858 oder 63 x 1/2" #01863)  
+ Kugelhahn DN 15 #02453  
+ zwei Union-Anschlüsse #25960



d	PN	VPE	Artikel Nr.
30 x 1/2"	10	40	25960



## ERSATZ O-RING FÜR KUGELHAHN + VERSCHRAUBUNG

d	VPE	Artikel Nr.
D50mm x 1 1/2"	10	395-CE 
D63mm x 2"	10	396-CE 

\*Abnahme nur in vollen Verpackungseinheiten.



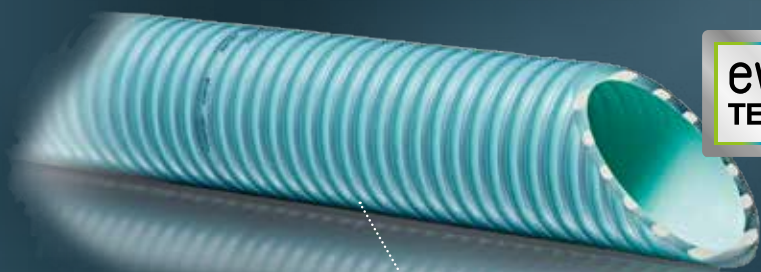




# KLEBESCHLÄUCHE

## PLASTIFIZIERTER HART-PVC-KLEBESCHLAUCH FLEXIBEL

# fitt b-active



**evo  
TECH**

**SICHERE RÜCKVERFOLGBARKEIT**  
Die Kennzeichnung mit transparenter Schutzschicht ist dauerhaft unauslöschbar.



### DIE VORTEILE AUF EINEN BLICK

- chlor- und chemikalienbeständig
- extrem widerstandsfähig gegen Quetschungen/extrem biegefähig
- perfekter Schutz gegen Rissbildung und Versprödung
- Lieferung erfolgt inkl. Stopfen
- kann im Freien gelagert werden, sicher einzeln in UV-Folie verpackt
- temperaturbeständig von -10°C bis +60°C



Leistungstests (mechanisch und chemisch) wurden intern als auch in Zusammenarbeit mit der Universität Padua - DTG Labor durchgeführt. Zertifiziert durch TÜV (Testprotokoll Nr. MEC16173.00).

Konform mit der europäischen Richtlinie Re. (EU)10/2011 für die Simulanten A-B-C.

Anmerkung: Toleranz gemäß der Richtlinie UNI EN ISO 1307: 2008. Die thermoplastischen Produkte unterliegen Verformungen durch die Außentemperatur und das Zurückziehen, die Längentoleranz beträgt ± 5 %.



\* **Versicherungsgarantie** für alle durch den Hart-PVC-Schlauch verursachten Schäden, die Dritten entstehen können, **inklusive** Ausbau des defekten und Einbau eines neuen plastifizierten Hart-PVC-Schlauches.  
**Voraussetzung:** sachgemäße Verlegung in Sandbett (min. 10 cm)

### SICHERE BESTÄNDIGKEIT

Die neue EVO TECH Technologie verstärkt zusätzlich die Hartspirale-Schutzfolie (Spiral Protection Barrier Technologie) und macht den Schlauch sechsmal widerstandsfähiger als bei anderen Schläuchen

### SICHERE FLEXIBILITÄT

Die Spirale mit dem D-Shape Bereich bietet eine hohe Widerstandsfähigkeit gegen Quetschungen (bis zu 34 kN/m<sup>2</sup>), die in Verbindung mit der Verwendung von qualitativ hochwertigen Materialien eine erhöhte Flexibilität und einen geringeren Biegeradius ermöglicht (bis zu 125 mm).

### SICHERER SCHUTZ

Der CDS Film (Chlorine Defence System) bietet einen erhöhten Schutz, auch gegen chlorhaltiges Wasser und eine saure Umgebung und garantiert dabei die Langlebigkeit.

Farbe: Weiß/Grün

Ø (außen x innen)	Betriebsdruck	Berstdruck	Biegungsradius	Länge	Palettenmenge	Artikel Nr.
50 x 42 mm	6 bar	18 bar	125 mm	25 m	12	8351
50 x 42 mm	6 bar	18 bar	125 mm	50 m	8	8352
63 x 55 mm	4 bar	12 bar	165 mm	25 m	6	8353
63 x 55 mm	4 bar	12 bar	165 mm	50 m	4	8354

Auch einzeln erhältlich. / Gewährleistung und Garantie nur bei sachgemäßem Einbau - Voraussetzung: Verlegung in Sandbett (min. 10 cm)

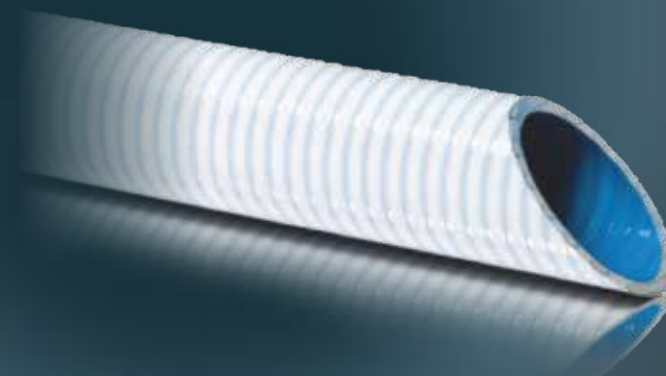
## CHLORBESTÄNDIGER KLEBESCHLAUCH FLEXIBEL

Eine steife Spirale, verkleidet mit einer im Schlauch koextrudierten Risschutzbarriere mit Patent Spiral Protection Barrier®, die eine ausgezeichnete Beständigkeit und Festigkeit gegenüber Belastungen im Untergrund garantiert.

Chlorbeständig, flexibel, glatte Oberfläche,  
Schimmelschutz, beständig gegen Mikroorganismen,  
kalibrierte Durchmesser  
Temperaturbeständigkeit: -5°C bis +60°C  
Lieferung erfolgt inkl. Stopfen  
Farbe: Weiß/Blau

Entspricht der Norm UNI EN ISO 3994.  
Die TÜV Genehmigung Nr. Z1 16 10 55285 006  
ist ständiger Kontrolle unterworfen.  
Europäische Patentnummer 2209850.

Die Toleranzen entsprechen der Norm  
UNI EN ISO 1307:2008.  
Die Längentoleranz beträgt  $\pm 5\%$ ,  
auch einzeln erhältlich



Ø (außen x innen)	Betriebsdruck	Berstdruck	Biegungsradius	Länge	Palettenmenge	Artikel Nr.
50 x 42 mm	5 bar	15 bar	165 mm	25 m	12	8301
50 x 42 mm	5 bar	15 bar	165 mm	50 m	8	8302
63 x 55 mm	4 bar	12 bar	220 mm	25 m	6	8303
63 x 55 mm	4 bar	12 bar	220 mm	50 m	4	8304
75 x 65 mm	4 bar	12 bar	220 mm	25 m	3	8305

## PVC KLEBESCHLAUCH FLEXIBEL

Schlauch für Zuleitungsanlagen von Whirlpools und Schwimmbädern.  
Extern kalibriert, für eine perfekte Verbindung mit  
handelsüblichen Anschlüssen  
Spiralschlauch aus PVC, innen und außen glatt,  
Material: PVC  
Temperaturbeständigkeit: -5°C bis +50°C, Farbe: Grau,  
auch einzeln erhältlich



Ø (außen x innen)	Betriebsdruck	Berstdruck	Biegungsradius	Länge	Palettenmenge	Artikel Nr.
40 x 32 mm	7 bar	21 bar	100 mm	25 m	16	8224M
50 x 42 mm	5 bar	15 bar	165 mm	12 m	16	8230M
50 x 42 mm	5 bar	15 bar	165 mm	25 m	12	8225M
50 x 42 mm	5 bar	15 bar	165 mm	50 m	8	8229M
63 x 55 mm	4 bar	12 bar	220 mm	25 m	6	8226M
75 x 65 mm	2,5 bar	7,5 bar	400 mm	25 m	3	8227M
90 x 80 mm	3 bar	9 bar	310 mm	25 m	4	8231M



## ROHRE PVC-U

### ROHR PN 16

EXKLUSIV MIDAS

- Material: PVC-U
- zum Verkleben
- Rohrlänge 2,4 m: beidseitig glatte Enden (Preis pro Stange)

Farbe: Grau



	d	Wandstärke mm	Rohrlänge m	Stk. pro Palette	Artikel Nr.
Rohrlänge 2,4 m	50	3,7	2,4	226	8295.2,4m
	63	4,7	2,4	116	8296.2,4m
	75	5,6	2,4	54	8297.2,4m
	90	6,7	2,4	58	8299.2,4m

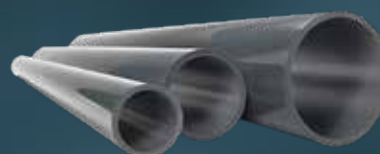
Weitere Durchmesser auf Anfrage lieferbar.  
Auch einzeln erhältlich

### ROHR PN 10

EXKLUSIV MIDAS

- Material: PVC-U
- zum Verkleben
- Rohrlänge 2,4 m: beidseitig glatte Enden (Preis pro Stange)

Farbe: Grau



	d	Wandstärke mm	Rohrlänge m	Stk. pro Palette	Artikel Nr.
Rohrlänge 2,4 m	50	2,4	2,4	226	8195.2,4m
	63	3,0	2,4	116	8196.2,4m
	75	3,6	2,4	54	8197.2,4m
	90	4,3	2,4	58	8199.2,4m

Weitere Durchmesser auf Anfrage lieferbar.  
Auch einzeln erhältlich

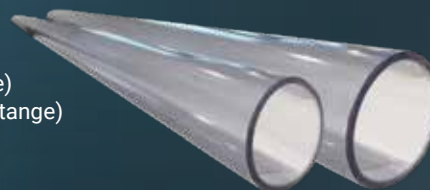
### TRANSPARENTES ROHR

NEU  
#8397.2  
#8399.2

EXKLUSIV MIDAS

- Material: PVC-U
- zum Verkleben
- Rohrlänge 2,5 m Länge (Ø 50 mm): beidseitig glatte Enden (Preis pro Stange)  
oder Rohrlänge 2,0 m Länge (Ø 63 mm): beidseitig glatte Enden (Preis pro Stange)

Farbe: transparent



	d	PN	Wandstärke mm	Rohrlänge m	Artikel Nr.
	50	10	2,4	2,0	8395.2
	63	10	3,0	2,0	8396.2
NEU	75	10	3,6	2,0	8397.2
NEU	90	10	4,5	2,0	8399.2

Auch einzeln erhältlich.

## ANBOHRSCHELLE

**PREIS  
SENKUNG**  
#0165  
#0168

Randverstärkt (Edelstahl), mit Innengewinde  
Material: Polypropylen mit EPDM Dichtung

d	VPE	Artikel Nr.
50 x ¾"	60	0165
50 x ½"	60	0166
63 x ½"	40	0167
63 x ¾"	40	0168
75 x ½"	25	0169
75 x ¾"	25	0170



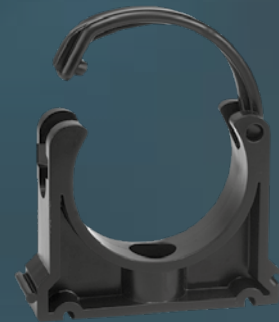
## ROHRKLEMME MIT KLAPPBÜGEL

**NEU**  
#8254

Material: Polypropylen

d	VPE	Artikel Nr.
50 x 1 ½"	10	8251*
63 x 2"	10	8252*
75 x 2 ½"	10	8253*
<b>NEU</b> 90 x 3"	10	8254*

\*Abnahme nur in vollen Verpackungseinheiten.



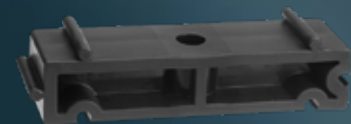
## DISTANZHALTER

**NEU**  
#8250

Für Rohrklemme mit Klappbügel zur idealen Wandmontage,  
speziell bei Kugelhähnen  
Material: Polypropylen; Höhe: 20 mm

d in mm	VPE	Artikel Nr.
50	10	8255*
63	10	8256*
75	10	8257*
<b>NEU</b> 90	10	8250*

\*Abnahme nur in vollen Verpackungseinheiten.



## ROHRKLEMME MIT BÜGEL

Material: Polypropylen

d in mm	VPE	Artikel Nr.
50	100	8215*
63	50	8216*
75	40	8217*

\*Abnahme nur in vollen Verpackungseinheiten.





# KLEBER & REINIGER



## MIDA.FIX 3000 UNIVERSELLER DICH- UND KLEBSTOFF

**NEU**  
#8052

EXKLUSIV  
MIDAS

Anwendung für Stein (nicht porös), Beton, Naturstein, Gips, Polycarbonat, PSU, PVC, verschiedene Kunststoffe, Spiegel, Glas, keramische Fliesen, Emaille, Kupfer, Blei, Zink, Alu, rostfreier Stahl, Holz

### VORTEILE

- für **Unter- und Überwasseranwendungen**
- sehr hohe mechanische Festigkeit
- für spannungsausgleichende Klebungen
- frei von Lösungsmitteln, Isocyanat, Phthalat und Silikon
- witterungs- und alterungsbeständig
- beständig gegen **Salz- und Chlorwasser**
- Pilz- und schimmelhemmende Wirkung
- für Teichfolien geeignet
- Natursteinverträglich
- überlackierbar, überstreichbar (mit Dispersionsfarben)
- schleiffähig
- geruchsneutral
- Shore Härte 60
- 300 % Bruchdehnung (keine Dehnungsfugen)
- Temperaturbeständigkeit von -40°C bis +100°C
- dauerelastisch
- schnell durchhärtend
- farbfest
- keine Schrumpfung



### INHALT: 440 GRAMM (KARTUSCHE)

Farbe	VPE	Artikel Nr.
Weiß	20	MF-3000W
Grau	20	MF-3000G
Schwarz	20	MF-3000B
Transparent	20	MF-3000t
Adriablau	20	MF-3000A

Auch einzeln erhältlich.

### INHALT: 60 GRAMM (TUBE)

Farbe	VPE	Artikel Nr.
Weiß	12	MF-60W

\* Abnahme nur in vollen Verpackungseinheiten.



#MF-60W

## FUGENWERKZEUG

3-teiliges Set  
Für Fugen von 5 mm, 8 mm, 10 mm, 16 mm, 90° und Rundfugen.

Farbe	Artikel Nr.
Abzieher	8052



#8052

## UNI-100 XT PVC KLEBER

NEU

Thixotroper, THF-freier Kleber für Hart-PVC, schnellhärtend. Ideal für Rohrverbindungen in Druck- und Abwassersystemen  $\leq 400$  mm Durchmesser, max. 16 bar. Merkmale: Spezialbürste, Schnellgewinde, Thixotrop, spaltfüllend. Temperaturbeständigkeit: 60°C (kurzzeitig bis 95°C), Viskosität: ca. 1450 mPa/s, Feststoffgehalt: ca. 22%, Dichte: ca. 0.91 g/cm<sup>3</sup>. Farbe: Gelb (transparent).

Artikel	VPE	Artikel Nr.
250 ml Dose mit Pinsel	12	8011*
500 ml Dose mit Pinsel	12	8009*
1.000 ml Dose mit Pinsel	8	8013*

\* Abnahme nur in vollen Verpackungseinheiten.



## UNI-100 PVC KLEBER

Thixotroper Kleber für Hart-PVC, schnellhärtend. Ideal für Rohrverbindungen in Druck- und Abwassersystemen bis 315 mm Durchmesser, max. 16 bar. Merkmale: Thixotrop, spaltfüllend. Temperaturbeständigkeit: 60°C (kurzzeitig bis 95°C), Viskosität: ca. 2500 mPa/s, Feststoffgehalt: ca. 23%, Dichte: ca. 0.97 g/cm<sup>3</sup>. Farbe: Grau (transparent).

Artikel	VPE	Artikel Nr.
125 ml Tube	30	8000



## WDF-05 PVC KLEBER

Blauer, schnellhärtender thixotroper PVC-Kleber für flexible Rohre bis 160 mm Durchmesser. Geeignet für Druck- und Abwassersysteme bis 16 bar. Ideal für Schwimmbecken, Whirlpools. Merkmale: Spezialbürste, Schnellverschluss, sehr schnellhärtend, spaltfüllend. Temperaturbeständigkeit: 60°C (kurzzeitig 95°C), Viskosität: ca. 1500 mPa/s, Feststoffgehalt: ca. 17%, Dichte: ca. 0.99 g/cm<sup>3</sup>. Farbe: Blau (transparent).

Artikel	VPE	Artikel Nr.
125 ml Dose mit Pinsel	10	8103*
250 ml Dose mit Pinsel	12	8100*
500 ml Dose mit Pinsel	12	8101*
1.000 ml Dose mit Pinsel	8	8102*

\* Abnahme nur in vollen Verpackungseinheiten.



## PVC-KLEBER BLAU

Kleber zum Verbinden von Rohrleitungselementen aus weichem (elastischem) und starrem PVC (PVC-U). Geeignet für Wasserzu- und ableitungen an Pools, sowie für Druckleitungen mit einem Durchmesser  $\leq 100$  mm. Läuft auch an senkrechten Flächen nicht ab.

Artikel	VPE	Artikel Nr.
125 ml Dose mit Pinsel	12	8110*
250 ml Dose mit Pinsel	12	8111*
500 ml Dose mit Pinsel	12	8112*
1.000 ml Dose mit Pinsel	6	8113*

\* Abnahme nur in vollen Verpackungseinheiten.







## PVC-UNIVERSAL-REINIGER

Für die Reinigung und Entfettung von zu klebenden Rohren, Muffen und Armaturen aus Hart-PVC, PVC, PVC-C und ABS. Auch geeignet zur Entfernung von nicht ausgehärteten Kleberresten und zur Reinigung von Pinseln und Werkzeug. Nicht geeignet für Verdünnung von PVC, PVC-C und ABS-Kleber.

Eigenschaften: universell, sehr starke Reinigungswirkung, Viskosität: ca. 294 mPa/s. Farbe: Transparent




Artikel	VPE	Artikel Nr.
125 ml Dose	20	8200* 
500 ml Dose	12	8201* 
1.000 ml Dose	6	8202* 

\*Abnahme nur in vollen Verpackungseinheiten.



## PVC-UNIVERSAL-REINIGER

Der PVC Universal-Reiniger verbessert die Klebe-Eigenschaften durch Anlösen der Oberflächenschicht und ist optimal geeignet für den Kleber „PVC-Kleber blau“ #8110 - #8113, sowie für alle anderen Kleber für PVC-U und starrem, sowie flexiblem PVC.

Artikel	VPE	Artikel Nr.
125 ml Flasche	12	8205* 
250 ml Flasche	12	8206* 
1.000 ml Flasche	6	8207* 

\*Abnahme nur in vollen Verpackungseinheiten.



## FEUCHTE REINIGUNGSTÜCHER

Zum Reinigen und Entfetten von Rohren, Muffen und Fittings aus PE, PP, PVDF und PB. Auch geeignet zur Reinigung von Schweißgeräten. Hohe Reinigungskraft, schnelle und rückstandsfreie Verdampfung, flusenfrei, 15 x 19,5 cm

Artikel	VPE	Artikel Nr.
Feuchte Reinigungstücher je 100 Stk.	6	8038



## FUSSELFREIE REINIGUNGSTÜCHER

Saugfähiges, fusselfreies Tuch zum Reinigen und Entfetten von Rohren, Muffen und Fittings aus PE, PP, PVDF und PB. Auch zum Entfernen nicht ausgehärteter Klebstoffreste geeignet. 23 x 41 cm, 100 Stück.

Artikel	VPE	Artikel Nr.
Fusselfreie Reinigungstücher	6	8037



## EDELSTAHLPFLEGE-SPRAY

Pflege, Schutz und Reinigung von glänzendem und mattem Edelstahl. Ideal für unsere Pool-Leitern, Schwallduschen aus Edelstahl, Outdoor-Duschen oder Beckenränder von Edelstahl-Becken.

Artikel	VPE	Artikel Nr.
400 ml Spray	12	8048



#8048

# ZUBEHÖR

## FERMIT NOTFALLKOFFER

Bei Rohrschäden, Leckagen und Undichtigkeit rund um der Pool

Lieferumfang:

- selbstverschweißendes Dichtband
- Reparaturmasse für Leckagen
- Reparatur-Set für Poolfolien
- Dichtbandage zur dauerhaften Abdichtung von Löchern und Rissen
- Silikon-Armaturenfett
- Kunststoff Gewindedicht
- PTFE-Teflonband



Artikel	Artikel Nr.
Fermit Notfallkoffer	8114

## SKIMMER REPARATUR

Zur Reparatur von Rissen in Skimmern. Beständig gegen Poolwasser, das mit Chlor, Salz, Ozon behandelt wurde, Leckagen abdichten und Versteifung von ABS-Teilen (Skimmer, Boden-Abläufe, Mehrwege-Ventile). Konsistenz: Gel, Farbe: transparentes Beige, Farbe nach dem Trocknen: Weiß, für Risse von: 1-5 mm, Zeit bis zur vollständigen Austrocknung: 24 Stunden. Auch einzeln erhältlich.

Artikel	VPE	Artikel Nr.
125 ml Dose	12	8057



## LECK-FIX

Leck-Fix verschließt kleine Undichtigkeiten in Schwimmbädern unterschiedlichster Bauart (Beton, Polyester, Acryl, Abdichtungsplane), sowie an den in der Erde verlegten Rohrleitungen. Durch das Dichtmittel können Leckagen in der Größenordnung von 0,5 m<sup>3</sup> bis 0,8 m<sup>3</sup> pro Tag bei einer Beckengröße zwischen 50 m<sup>3</sup> und 60 m<sup>3</sup> behandelt werden (entspricht dem Absinken des Wasserspiegels um ca. 2 Zentimeter bei einem Becken von 10 m x 5 m). Bei größeren Schäden sind leider weitergehende Maßnahmen notwendig, auch einzeln erhältlich. Anwendung 1 Liter bis max. 60 m<sup>3</sup> Becken. Auch einzeln erhältlich.

Artikel	VPE	Artikel Nr.
Leck-Fix 1l	6	8040



## KUNSTSTOFF-GEWINDEABDICHTUNG

Schnell und sauber. Gewinde-Abdichtung aus der Tube. Geeignet für Verbindungen aus Kunststoff/Kunststoff (PVC, PVC-C, PP, ABS, PE) und Mischverbindungen aus Metall/Kunststoff.

Artikel	VPE	Artikel Nr.
100g Tube	6	8041*

\* Abnahme nur in vollen Verpackungseinheiten.





## REPARATURMASSE FÜR LECKAGEN

Zweikomponenten-Epoxid-Dichtmasse in Form von Knetmasse (10cm) zum Kitten, Reparieren und für die schnelle Montage aller starren und halbstarren Kunststoffe, auch unter Wasser. Geeignet für Kunststoffe wie PVC, PVC-C, ABS (mit Ausnahme von PE, PP und PTFE) und die meisten gebräuchlichen Materialien (Glas, Holz, Metall, Kupfer, Beton). Nach dem Aushärten lässt sich das Produkt wie Metall bearbeiten, durchbohren, sägen, feilen, anstreichen.

Artikel	VPE	Artikel Nr.
Reparaturmasse	6	8042* 

\*Abnahme nur in vollen Verpackungseinheiten.



## SILIKON ARMATURENFETT

Fett auf der Basis von 100 % Silikonöl und inerten Füllstoffen. Zum Fetten und Schmieren von Absperrhähnen und Ventilen an Pools, Bewässerungsanlagen und Installationen in Meeres-Umgebung. Verhindert Kalkablagerungen aus dem Wasser an den geschmierten Teilen. Wasserabweisend: Geeignet für Vorrichtungen, die warme, wässrige Lösungen transportieren. Auch einzeln erhältlich.

Artikel	VPE	Artikel Nr.
30g Tube	40	8044
100g Tube	15	8056



## PTFE-FLACHABDICHTUNGSBAND

**NEU**

Das Flachabdichtungsband bietet deutliche Vorteile bei Montage und Anwendung. Es reduziert Zeitaufwand, Kosten sowie logistische Herausforderungen im Vergleich zu herkömmlichen Dichtungen. Gefertigt aus 100 % expandiertem Polytetrafluorethylen (ePTFE), gewährleistet es ein äußerst zuverlässiges und dauerhaftes Dichtverhalten.

Dank seiner hohen Anpassungsfähigkeit gleicht das Band auch größere Unebenheiten zuverlässig aus. Es ist dauerhaft beständig gegenüber aggressiven chemischen Medien und eignet sich ideal für langlebige Abdichtungen an Flanschen, Pumpen, Rohrleitungen sowie Wärmetauschern.

Breite: 10 mm, Dicke: 3 mm, Rollenlänge: 2 m

Artikel	VPE	Artikel Nr.
PTFE Flachabdichtungsband	20	8032



## PTFE-GEWINDEDICHTBAND

- verhindert das Festfrieren (leichtes Lösen auch nach Jahren)
- chemische Beständigkeit gegen aggressivste Medien
- versprödet, quillt und klebt nicht, enthält kein Öl und Fett
- demontierbar, nicht brennbar, resistent gegen Pilzbefall, kein Verfallsdatum
- 12 m Länge x 12 mm Breite x 0,8 mm Stärke

Artikel	VPE	Artikel Nr.
Rolle 12 m	10	8043* 

\*Abnahme nur in vollen Verpackungseinheiten.



## KOLMAT® FIBRE SEAL

EINZIGARTIGES PRODUKT: ZURÜCKDREHEN > 180°

Zum Abdichten konischer und zylindrischer Metall- und Kunststoffgewindeverbindungen (Kunststoffe/Kunststoffe und Kunststoffe/Metall). Geeignet für kaltes und warmes Wasser und (komprimierte) Luft. Geeignet für z. B. PVC, CPVC und ABS, eventuell in Kombination mit Kupfer, Messing, (verzinktem) Stahl und rostfreiem Stahl. Auch einzeln erhältlich.

Abmessungen	VPE	Artikel Nr.
14 mm x 15 m	30	8030*

\* Abnahme nur in vollen Verpackungseinheiten.



## KOLMAT® PLASTIC

DICHTMITTEL FÜR KONISCHE UND ZYLINDRISCHE SYNTHETISCHE GEWINDEVERBINDUNGEN

Kolmat® Plastic ist ein, für das Nachstellen von Gewindeverbindungen, einzigartiges Produkt. Ohne das Risiko von Lecks können Fassungen, Verbindungen oder Wasserhähne in der korrekten Position montiert werden. Selbst beim Zurückdrehen von mehr als 180° bleibt die Verbindung 100% dicht. Temperaturbeständigkeit: Von -50°C bis +120°C, chemische Basis: Silikonelastomer (Alkoxy), 125 g, Farbe: Weiß

Artikel	VPE	Artikel Nr.
Kolmat Plastic	6	8031*

\* Abnahme nur in vollen Verpackungseinheiten.



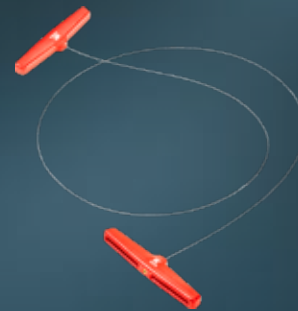


# WERKZEUGE

## SEILSÄGE ZUM SÄGEN VON KUNSTSTOFFROHREN

Ideal zum Sägen an schwer zugänglichen Stellen. Für Kunststoffrohre aus PVC, PVC-C, PP und PE. Dünnes Seil mit grobem Schnitt für schnelle Anwendungen, mit stabilen Handgriffen, Länge: 90 cm.

Artikel	Artikel Nr.
Seilsäge	8036



## JAPANSÄGE

Sehr flexible Japansäge, Griff verstellbar, Ideal für schlecht zugängliche Stellen, schneidet Holz, Kunststoffe, PVC- Rohre.

Artikel	Artikel Nr.
Japansäge	80360
Ersatz Sägeblatt für Japansäge	80360-E1



#80360-E1

#80360

## ENTGRATER FÜR AUSSEN ZUM ABSCHRÄGEN VON KUNSTSTOFFROHREN

Für Kunststoffrohre aus PVC, PVC-C, ABS, PP und PE. Geeignet für Durchmesser 16 ≤ 63 mm. Erzeugt eine abgeschrägte Ecke von 15°, verhindert das Auslaufen von Klebstoffen

Artikel	Artikel Nr.
Entgrater	8035
Ersatzklingen für Entgrater	8035-E1



#8035



#8035-E1

## ENTGRATER FÜR INNEN

um den Innengrat am geschnittenen Rohr zu entfernen, für Kunststoffrohre aus PVC, PVC-C, ABS, PP und PE, verhindert das Auslaufen von Klebstoffen

Artikel	Artikel Nr.
Entgrater	80358
Ersatzklinge für Entgrater	80358-E1



#80358-E1

#80358

## UNIVERSAL KUNSTSTOFFROHRABSCHNEIDER GEEIGNET FÜR ALLE PVC-U ROHRE

Artikel	Rohrgröße	Artikel Nr.
Universal Kunststoffrohrabschneider	6-50 mm	80355
Universal Kunststoffrohrabschneider	6-67 mm	80356
Ersatz - Schneidrad (#80355 + #80356)		80355-E1



#80355-E1

#80355

#80356

## ECKROHRZANGE S-MAUL

stufenlos verstellbar, Fixierung durch unverlierbare Stellmutter, hohe Festigkeit, langlebig und verschleißfest durch induktiv gehärtete Zähne, geeignet für metallische Verbindungen

Artikel	Artikel Nr.
Eckrohrzange S-Maul 1 1/2"	80350
Eckrohrzange S-Maul 2"	80351



## SCHLAUCH-SCHERE

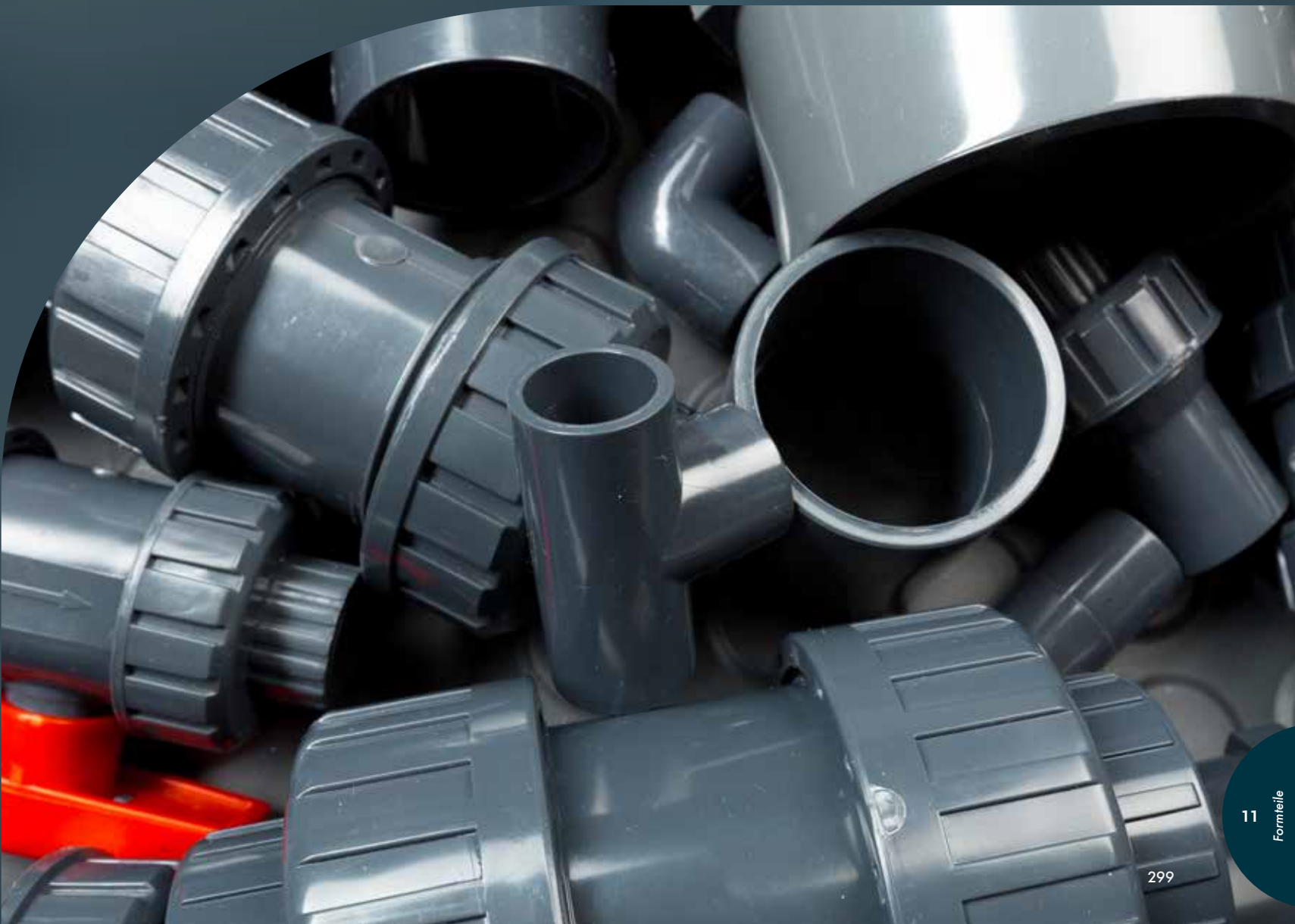
Ideal zum abschneiden von Kunststoff, PV- Schwimmbadschläuchen bis 63 mm. Leicht im Gewicht, mehrere Arbeitsbereiche möglich. Ersatzklingen verfügbar

Artikel	Artikel Nr.
Schlauch-Schere 63 mm	80359
Ersatzklinge 63 mm	80359-E1



#80359

#80359





Ihr Vertrauen ist  
unser Antrieb.

# IHRE ZUFRIEDENHEIT IST UNSER AUFTRAG!



## HINWEISE

- Preise gültig ab 01.03.2026 bis auf Widerruf
- Alle Preise sind ab Werk Neuhof-Dorfborn, zzgl. Verpackung, Bruch-, Glas- und Transportversicherung und Versand
- Ersatzteil-Preise sind von Rabatten ausgenommen
- Mindermengenzuschlag: 30,00 Euro für Bestellungen unter 75,00 Euro netto Warenwert
- Rücknahme der Produkte erfolgt nur in Originalverpackung und unter Einbehalt einer 15 % Bearbeitungs- und Wiedereinlagerungsgebühr.
- Mit Erscheinen dieser Preisliste werden alle vorangehenden Preislisten, Sonderpreise und Sonderangebote ungültig
- Preisanpassungen bei Preiserhöhungen durch Vorlieferanten sind jederzeit möglich
- Irrtümer, Preis-, sowie technische Änderungen vorbehalten
- Farb- und Dimensionsabweichungen entsprechen den üblichen Toleranzen
- Sortiments-, Modell- und Farbänderungen vorbehalten
- Für Druckfehler wird keine Haftung übernommen
- Gerichtsstand und Erfüllungsort ist unser Geschäftssitz



## FIRMENSITZ & ADRESSE

MIDAS Pool Products GmbH  
In der Eller 27  
36119 Neuhof-Dorfborn



+49 (0) 6655 90 230 - 0



info@midas-gmbh.de



## ALLGEMEINE VERKAUFSBEDINGUNGEN (AVB) DER FIRMA MIDAS POOL PRODUCTS GMBH

### 1. Geltungsbereich, Form

1.1. Die vorliegenden Allgemeinen Verkaufsbedingungen (AVB) gelten für alle unsere Geschäftsbeziehungen mit unseren Kunden („Käufer“). Die AVB gelten nur, wenn der Käufer Unternehmer (§ 14 BGB), eine juristische Person des öffentlichen Rechts oder ein öffentlich-rechtliches Sondervermögen ist. Mit Vertragsschluss bestätigt der Käufer, dass er Unternehmer, eine juristische Person des öffentlichen Rechts oder ein öffentlich-rechtliches Sondervermögen ist.

1.2. Die AVB gelten insbesondere für Verträge über den Verkauf und/oder die Lieferung beweglicher Sachen („Ware“), ohne Rücksicht darauf, ob wir die Ware selbst herstellen oder bei Zulieferern einkaufen (§§ 433, 650 BGB). Sofern nichts anderes vereinbart, gelten die AVB in der zum Zeitpunkt der Bestellung des Käufers gültigen bzw. jedenfalls in der ihm zuletzt in Textform mitgeteilten Fassung als Rahmenvereinbarung auch für gleichartige künftige Verträge, ohne dass wir in jedem Einzelfall wieder auf sie hinweisen müssten.

1.3. Unsere AVB gelten ausschließlich. Abweichende, entgegenstehende oder ergänzende Allgemeine Geschäftsbedingungen, insbesondere Einkaufsbedingungen des Käufers werden nur dann und insoweit Vertragsbestandteil, als wir ihrer Geltung ausdrücklich zugestimmt haben. Dieses Zustimmungserfordernis gilt in jedem Fall, beispielsweise auch dann, wenn der Käufer im Rahmen der Bestellung auf seine AGB verweist und wir dem nicht ausdrücklich widersprechen.

1.4. Individuelle Vereinbarungen (z. B. Rahmenlieferverträge) und Angaben in unserer Auftragsbestätigung haben Vorrang vor den AVB.

1.5. Alle mit uns getroffenen Vereinbarungen werden in Textform niedergelegt und sind nur gültig, wenn sie mindestens in Textform abgegeben werden. Nebenabreden und Zusicherungen sowie Änderungen oder Ergänzungen eines in Textform abgeschlossenen Vertrages bedürfen der Textform. Das gilt ebenso für das Aufheben des Textformerfordernisses.

### 2. Angebot und Auftragsbestätigung

2.1. Unsere Angebote sind freibleibend und unverbindlich. Dies gilt auch, wenn wir dem Käufer Kataloge, technische Dokumentationen (zB Zeichnungen, Pläne, Berechnungen, Kalkulationen, Verweisungen auf DIN-Normen), sonstige Produktbeschreibungen oder Unterlagen – auch in elektronischer Form – überlassen haben, an denen wir uns Eigentums- und Urheberrechte gemäß nachstehender Ziffer 2.4 vorbehalten.

2.2. Die Bestellung der Ware durch den Käufer gilt als verbindliches Vertragsangebot. Sofern sich aus der Bestellung nichts anderes ergibt, sind wir berechtigt, dieses Vertragsangebot innerhalb von 5 Tagen nach seinem Zugang bei uns anzunehmen.

2.3. Die Annahme kann entweder durch unsere Auftragsbestätigung oder durch Auslieferung der Ware an den Käufer erklärt werden.

2.4. Wir als Lieferant behalten uns an allen Angebotsunterlagen, Zeichnungen, Berechnungen, Abbildungen und ähnlichen Informationen, ob körperlich oder unkörperlich, inkl. der elektronischen Form dieser Dokumente, alles Eigentums und Urheberrechte vor. Dritten gegenüber dürfen sie nur mit schriftlicher Zustimmung unsererseits zugänglich gemacht werden und sind uns, wenn der Auftrag nicht zustande kommt, auf Verlangen unverzüglich zurückzugeben.

2.5. Bei Lieferungen ins Ausland und bei der ersten Bestellung eines Neukunden ist die an uns zu zahlende Vergütung immer in voller Höhe voranzuzahlen.

### 3. Lieferfrist und Lieferverzug

3.1. Die Lieferfrist wird individuell vereinbart, indem wir bei Annahme der Bestellung die Lieferfrist in unsere Auftragsbestätigung angeben. Sofern dies nicht der Fall ist, beträgt die Lieferfrist ca. 4 Wochen ab Vertragsschluss.

3.2. Sofern wir verbindliche Lieferfristen aus Gründen, die wir nicht zu vertreten haben, nicht einhalten können (Nichtverfügbarkeit der Leistung), werden wir den Käufer hierüber unverzüglich informieren und gleichzeitig die voraussichtliche, neue Lieferfrist mitteilen. Ist die Leistung auch innerhalb der neuen Lieferfrist nicht verfügbar, sind wir berechtigt, ganz oder teilweise vom Vertrag zurückzutreten; eine bereits erbrachte Gegenleistung des Käufers werden wir unverzüglich erstatten. Nichtverfügbarkeit der Leistung liegt beispielsweise vor bei nicht rechtzeitiger Selbstbelieferung durch unseren Zulieferer, wenn wir ein kongruentes Deckungsgeschäft abgeschlossen haben, bei sonstigen Störungen in der Lieferkette etwa aufgrund höherer Gewalt oder wenn wir im Einzelfall zur Beschaffung nicht verpflichtet sind.

3.3. Der Eintritt unseres Lieferverzugs bestimmt sich nach den gesetzlichen Vorschriften. In jedem Fall ist aber eine Mahnung durch den Käufer erforderlich. Geraten wir in Lieferverzug, so kann der Käufer pauschalierten Ersatz seines Verzugschadens verlangen. Die Schadenspauschale beträgt für jede vollendete Kalenderwoche des Verzugs 0,5% des Nettopreises (Lieferwert), insgesamt jedoch höchstens 5% des Lieferwerts der verspätet gelieferten Ware. Uns bleibt der Nachweis vorbehalten, dass dem Käufer gar kein Schaden oder nur ein wesentlich geringerer Schaden als vorstehende Pauschale entstanden ist.

3.4. Die Rechte des Käufers gem. § 8 dieser AVB und unsere gesetzlichen Rechte, insbesondere bei einem Ausschluss der Leistungspflicht (z.B. aufgrund Unmöglichkeit oder Unzumutbarkeit der Leistung und/oder Nacherfüllung), bleiben unberührt.

3.5. Teillieferungen sind zulässig, wenn sie für den Käufer, unter Abwägung der beiderseitigen Interessen, zumutbar sind.

### 4. Lieferung, Gefahrübergang, Abnahme, Annahmeverzug, Rückgabe

4.1. Die Lieferung erfolgt nach Maßgabe der im Einzelvertrag bzw. unserem Angebot und/oder unserer Auftragsbestätigung festgelegten Handelsklausel, für deren Auslegung die INCOTERMS® 2020 Anwendung finden. Sofern keine ausdrückliche Vereinbarung getroffen wurde, erfolgen die Lieferungen ab Werk (Ex Works) des Lieferanten (36119 Neuhof, In der Eller 27), wo auch der Erfüllungsort für die Lieferung und eine etwaige Nacherfüllung ist. Auf Verlangen und Kosten des Käufers wird die Ware an einen anderen Bestimmungs-ort versandt (Versendungskauf). Soweit nicht etwas anderes vereinbart ist, sind wir berechtigt, die Art der Versendung (insbesondere Transportunternehmen, Versandweg, Verpackung) selbst zu bestimmen.

4.2. Die Gefahr des zufälligen Untergangs und der zufälligen Verschlechterung der Ware geht mit der Lieferung nach Ziffer 4.1 auf den Käufer über. Beim Versendungskauf geht jedoch die Gefahr des zufälligen Untergangs und der zufälligen Verschlechterung der Ware sowie die Verzögerungsgefahr in jedem Fall mit Auslieferung der Ware an den Spediteur, den Frachtführer oder der sonst zur Ausführung der Versendung bestimmten Person oder Anstalt über. Soweit eine Abnahme vereinbart ist, ist diese für den Gefahrübergang maßgebend. Auch im Übrigen gelten für eine vereinbarte Abnahme die gesetzlichen Vorschriften des Werkvertragsrechts entsprechend. Der Übergabe bzw. Abnahme steht es gleich, wenn der Käufer im Verzug der Annahme ist.

4.3. Kommt der Käufer in Annahmeverzug, unterlässt er eine Mitwirkungshandlung oder verzögert sich unsere Lieferung aus anderen, vom Käufer zu vertretenden Gründen, so sind wir berechtigt, Ersatz des hieraus entstehenden Schadens einschließlich Mehraufwendungen (zB Lagerkosten) zu verlangen. Hierfür berechnen wir eine pauschale Entschädigung in Höhe von 0,5% des Kaufpreises pro angefangene Kalenderwoche bis maximal insgesamt 5 % bzw. 10 % für den Fall der endgültigen Nichtabholung, beginnend mit der ersten auf die Lieferfrist bzw. – mangels einer Lieferfrist – mit ersten auf die Mitteilung der Versandbereitschaft der Ware folgenden Kalenderwoche. Der Nachweis eines höheren Schadens und unsere gesetzlichen Ansprüche (insbesondere Ersatz von Mehraufwendungen, angemessene Entschädigung, Rücktritt) bleiben unberührt; die Pauschale ist aber auf weitergehende Geldansprüche anzurechnen. Dem Käufer bleibt der Nachweis gestattet, dass uns überhaupt kein oder nur ein wesentlich geringerer Schaden als vorstehende Pauschale entstanden ist.

4.4. Sofern wir uns im Einzelfall aus Kulanz bereit erklären, die Ware zurückzunehmen und den Vertrag aufzuheben, hat der Käufer die Ware in Originalverpackung zurückzugeben. Zudem wird in diesem Falle eine pauschale Entschädigung in Höhe von 15% des Kaufpreises, mindestens jedoch EUR 50,00 berechnet.

### 5. Preise und Zahlungsbedingungen

5.1. Sofern im Einzelfall nichts anderes vereinbart ist, gelten unsere jeweils zum Zeitpunkt des Vertragsschlusses aktuellen Preise in EURO, und zwar ab Werk (Ex Works), zzgl. gesetzlicher Umsatzsteuer.

5.2. Beim Versendungskauf (Ziffer 4 Abs. 1) trägt der Käufer die Transportkosten ab Werk sowie die Transport-, Bruch- und Glasversicherung in Höhe von 1,85% des Kaufpreises. Sofern wir nicht die im Einzelfall tatsächlich entstandenen Transportkosten in Rechnung stellen, gilt eine Transportkostenpauschale (ausschließlich Transportversicherung) in Höhe von 130,00 EUR als vereinbart. Etwaige Zölle, Gebühren, Steuern und sonstige öffentliche Abgaben trägt der Käufer.

5.3. Der Kaufpreis ist fällig und zu zahlen innerhalb von 14 Tagen ab Rechnungsstellung und Lieferung bzw. Abnahme der Ware. Wir sind jedoch, auch im Rahmen einer laufenden Geschäftsbeziehung, jederzeit berechtigt, eine Lieferung ganz oder teilweise nur gegen Vorkasse durchzuführen. Einen entsprechenden Vorbehalt erklären wir spätestens mit der Auftragsbestätigung.

5.4. Mit Ablauf vorstehender Zahlungsfrist kommt der Käufer in Verzug. Der Kaufpreis ist während des Verzugs zum jeweils geltenden gesetzlichen Verzugszinssatz zu verzinsen. Wir behalten uns die Geltendmachung eines weitergehenden Verzugschadens vor. Gegenüber Kaufleuten bleibt unser Anspruch auf den kaufmännischen Fälligkeitszins (§ 353 HGB) unberührt.

5.5. Dem Käufer stehen Aufrechnungs- oder Zurückbehaltungsrechte nur insoweit zu, als sein Anspruch rechtskräftig festgestellt und unbestritten ist. Bei Mängeln der Lieferung bleiben die Gegenrechte des Käufers insbesondere gem. § 7 Abs. 5 Satz 2 dieser AVB unberührt.

5.6. Wird nach Abschluss des Vertrags erkennbar (zB durch Antrag auf Eröffnung eines Insolvenzverfahrens), dass unser Anspruch auf den Kaufpreis durch mangelnde Leistungsfähigkeit des Käufers gefährdet wird, so sind wir nach den gesetzlichen Vorschriften zur Leistungsverweigerung und – gegebenenfalls nach Fristsetzung – zum Rücktritt vom Vertrag berechtigt (§ 321 BGB). Bei Verträgen über die Herstellung unvertretbarer Sachen (Einzelanfertigungen) können wir den Rücktritt sofort erklären; die gesetzlichen Regelungen über die Entbehrllichkeit der Fristsetzung bleiben unberührt.

5.7. Im Falle von verzögerter Zahlung können wir die Erfüllung unserer Verpflichtungen auch aus anderen Verträgen bis zum Erhalt der Zahlungen einstellen. Einer ausdrücklichen schriftlichen Mitteilung an den Besteller bedarf es hierzu nicht.

### 6. Eigentumsvorbehalt

6.1. Bis zur vollständigen Bezahlung aller unserer gegenwärtigen und künftigen Forderungen aus dem Kaufvertrag und einer laufenden Geschäftsbeziehung (gesicherte Forderungen) behalten wir uns das Eigentum an den verkauften Waren vor.

**6.2** Die unter Eigentumsvorbehalt stehenden Waren dürfen vor vollständiger Bezahlung der gesicherten Forderungen weder an Dritte verpfändet, noch zur Sicherheit übereignet werden. Der Käufer hat uns unverzüglich schriftlich zu benachrichtigen, wenn ein Antrag auf Eröffnung eines Insolvenzverfahrens gestellt oder soweit Zugriffe Dritter (z.B. Pfändungen) auf die uns gehörenden Waren erfolgen.

**6.3** Bei vertragswidrigem Verhalten des Käufers, insbesondere bei Nichtzahlung des fälligen Kaufpreises, sind wir berechtigt, nach den gesetzlichen Vorschriften vom Vertrag zurückzutreten oder/und die Ware auf Grund des Eigentumsvorbehalts heraus zu verlangen. Das Herausgabeverlangen beinhaltet nicht zugleich die Erklärung des Rücktritts; wir sind vielmehr berechtigt, lediglich die Ware heraus zu verlangen und uns den Rücktritt vorzubehalten. Zahlt der Käufer den fälligen Kaufpreis nicht, dürfen wir diese Rechte nur geltend machen, wenn wir dem Käufer zuvor erfolglos eine angemessene Frist zur Zahlung gesetzt haben oder eine derartige Fristsetzung nach den gesetzlichen Vorschriften entbehrlich ist.

**6.4** Der Käufer ist bis auf Widerruf gem. unten (c) befugt, die unter Eigentumsvorbehalt stehenden Waren im ordnungsgemäßen Geschäftsgang weiter zu veräußern und/oder zu verarbeiten. In diesem Fall gelten ergänzend die nachfolgenden Bestimmungen.

(a) Der Eigentumsvorbehalt erstreckt sich auf die durch Verarbeitung, Vermischung oder Verbindung unserer Waren entstehenden Erzeugnisse zu deren vollem Wert, wobei wir als Hersteller gelten. Bleibt bei einer Verarbeitung, Vermischung oder Verbindung mit Waren Dritter deren Eigentumsrecht bestehen, so erwerben wir Miteigentum im Verhältnis der Rechnungswerte der verarbeiteten, vermischten oder verbundenen Waren. Im Übrigen gilt für das entstehende Erzeugnis das Gleiche wie für die unter Eigentumsvorbehalt gelieferte Ware.

(b) Die aus dem Weiterverkauf der Ware oder des Erzeugnisses entstehenden Forderungen gegen Dritte tritt der Käufer schon jetzt insgesamt bzw. in Höhe unseres etwaigen Miteigentumsanteils gem. vorstehendem Absatz zur Sicherheit an uns ab. Wir nehmen die Abtretung an. Die in Abs. 2 genannten Pflichten des Käufers gelten auch in Ansehung der abgetretenen Forderungen.

(c) Zur Einziehung der Forderung bleibt der Käufer neben uns ermächtigt. Wir verpflichten uns, die Forderung nicht einzuziehen, solange der Käufer seinen Zahlungsverpflichtungen uns gegenüber nachkommt, kein Mangel seiner Leistungsfähigkeit vorliegt und wir den Eigentumsvorbehalt nicht durch Ausübung eines Rechts gem. Abs. 3 geltend machen. Ist dies aber der Fall, so können wir verlangen, dass der Käufer uns die abgetretenen Forderungen und deren Schuldner bekannt gibt, alle zum Einzug erforderlichen Angaben macht, die dazugehörigen Unterlagen aushändigt und den Schuldner (Dritten) die Abtretung mitteilt. Außerdem sind wir in diesem Fall berechtigt, die Befugnis des Käufers zur weiteren Veräußerung und Verarbeitung der unter Eigentumsvorbehalt stehenden Waren zu widerrufen.

(d) Übersteigt der realisierbare Wert der Sicherheiten unsere Forderungen um mehr als 10%, werden wir auf Verlangen des Käufers Sicherheiten nach unserer Wahl freigeben.

## 7. Mängelansprüche des Käufers

**7.1** Für die Rechte des Käufers bei Sach- und Rechtsmängeln gelten die gesetzlichen Vorschriften, soweit nachfolgend nichts anderes bestimmt ist.

**7.2** Grundlage unserer Mängelhaftung ist vor allem die über die Beschaffenheit und die vorausgesetzte Verwendung der Ware (einschließlich Zubehör und Anleitungen) getroffene Vereinbarung. Als Beschaffenheitsvereinbarung in diesem Sinne gelten alle Produktbeschreibungen und Herstellerangaben, die Gegenstand des einzelnen Vertrages sind oder von uns (insbesondere in Katalogen oder auf unserer Internet-Homepage) zum Zeitpunkt des Vertragsschlusses öffentlich bekannt gemacht waren. Soweit die Beschaffenheit nicht vereinbart wurde, ist nach der gesetzlichen Regelung zu beurteilen, ob ein Mangel vorliegt oder nicht (§ 434 Abs. 3 BGB). Öffentliche Äußerungen des Herstellers oder in seinem Auftrag insbes. in der Werbung oder auf dem Etikett der Ware gehen dabei Äußerungen sonstiger Dritter vor.

**7.3** Wir haften grundsätzlich nicht für Mängel, die der Käufer bei Vertragsschluss kennt oder grob fahrlässig nicht kennt (§ 442 BGB). Weiterhin setzen die Mängelansprüche des Käufers voraus, dass er seinen gesetzlichen Untersuchungs- und Anzeigepflichten (§§ 377, 381 HGB) nachgekommen ist. Bei Baustoffen und anderen, zum Einbau oder sonstigen Weiterverarbeitung bestimmten Waren hat eine Untersuchung in jedem Fall unmittelbar vor der Verarbeitung zu erfolgen. Zeigt sich bei der Lieferung, der Untersuchung oder zu irgendeinem späteren Zeitpunkt ein Mangel, so ist uns hiervon unverzüglich schriftlich Anzeige zu machen. In jedem Fall sind offensichtliche Mängel innerhalb von 7 Arbeitstagen ab Lieferung und bei der Untersuchung nicht erkennbare Mängel innerhalb der gleichen Frist ab Entdeckung schriftlich anzuzeigen. Versäumt der Käufer die ordnungsgemäße Untersuchung und/oder Mängelanzeige, ist unsere Haftung für den nicht bzw. nicht rechtzeitig oder nicht ordnungsgemäß angezeigten Mangel nach den gesetzlichen Vorschriften ausgeschlossen. Bei einer zum Einbau, zur Anbringung oder Installation bestimmten Ware gilt dies auch dann, wenn der Mangel infolge der Verletzung einer dieser Pflichten erst nach der entsprechenden Verarbeitung offenbar wurde; in diesem Fall bestehen insbesondere keine Ansprüche des Käufers auf Ersatz entsprechender Kosten („Aus- und Einbaukosten“).

**7.4** Ist die gelieferte Sache mangelhaft, können wir zunächst wählen, ob wir Nacherfüllung durch Beseitigung des Mangels (Nachbesserung) oder durch Lieferung einer mangelfreien Sache (Ersatzlieferung) leisten. Ist die von uns gewählte Art der Nacherfüllung im Einzelfall für den Käufer unzumutbar, kann er sie ablehnen. Unser Recht, die Nacherfüllung unter den gesetzlichen Voraussetzungen zu verweigern, bleibt unberührt.

**7.5** Wir sind berechtigt, die geschuldete Nacherfüllung davon abhängig zu machen, dass der Käufer den fälligen Kaufpreis bezahlt. Der Käufer ist jedoch berechtigt, einen im Verhältnis zum Mangel angemessenen Teil des Kaufpreises zurückzubehalten.

**7.6** Der Käufer hat uns die zur geschuldeten Nacherfüllung erforderliche Zeit und Gelegenheit zu geben, insbesondere die beanstandete Ware zu Prüfungszwecken zu übergeben. Im Falle der Ersatzlieferung hat uns der Käufer die mangelhafte Sache auf unser Verlangen nach den gesetzlichen Vorschriften zurückzugeben; einen Rückgabeanspruch hat

der Käufer jedoch nicht. Die Nacherfüllung beinhaltet weder den Ausbau, die Entfernung oder Deinstallation der mangelhaften Sache noch den Einbau, die Anbringung oder die Installation einer mangelfreien Sache, wenn wir ursprünglich nicht zu diesen Leistungen verpflichtet waren; Ansprüche des Käufers auf Ersatz entsprechender Kosten („Aus- und Einbaukosten“) bleiben unberührt.

**7.7** Die zum Zweck der Prüfung und Nacherfüllung erforderlichen Aufwendungen, insbesondere Transport-, Wege-, Arbeits- und Materialkosten sowie ggf. Aus- und Einbaukosten tragen bzw. erstatten wir nach Maßgabe der gesetzlichen Regelung und diesen AVB, wenn tatsächlich ein Mangel vorliegt. Andernfalls können wir vom Käufer die aus dem unberechtigten Mangelbeseitigungsverlangen entstandenen Kosten ersetzt verlangen, wenn der Käufer wusste oder fahrlässig nicht wusste, dass tatsächlich kein Mangel vorliegt.

**7.8** Wenn eine für die Nacherfüllung vom Käufer zu setzende angemessene Frist erfolglos abgelaufen oder nach den gesetzlichen Vorschriften entbehrlich ist, kann der Käufer nach den gesetzlichen Vorschriften vom Kaufvertrag zurücktreten oder den Kaufpreis mindern. Bei einem unerheblichen Mangel besteht jedoch kein Rücktrittsrecht.

**7.9** Ansprüche des Käufers auf Schadensersatz bzw. Ersatz vergeblicher Aufwendungen bestehen auch bei Mängeln nur nach Maßgabe von § 8 und sind im Übrigen ausgeschlossen.

**7.10** Ansprüche des Käufers nach § 445a BGB bestehen für Transport-, Wege-, Arbeits- und Materialkosten sowie ggf. Aus- und Einbaukosten. Der Käufer kann im Übrigen keine Vergütung oder Gewinnmarge geltend machen. Sollten Personalkosten anfallen, gelten unsere Stundensätze bei Austauscharbeiten, (Anlage 1).

## 8. Sonstige Haftung

**8.1** Soweit sich aus diesen AVB einschließlich der nachfolgenden Bestimmungen nichts anderes ergibt, haften wir bei einer Verletzung von vertraglichen und außervertraglichen Pflichten nach den gesetzlichen Vorschriften.

**8.2** Auf Schadensersatz haften wir – gleich aus welchem Rechtsgrund – im Rahmen der Verschuldenshaftung bei Vorsatz und grober Fahrlässigkeit. Bei einfacher Fahrlässigkeit haften wir, vorbehaltlich gesetzlicher Haftungsbeschränkungen (zB Sorgfalt in eigenen Angelegenheiten; unerhebliche Pflichtverletzung), nur

a) für Schäden aus der Verletzung des Lebens, des Körpers oder der Gesundheit,

b) für Schäden aus der Verletzung einer wesentlichen Vertragspflicht (Verpflichtung, deren Erfüllung die ordnungsgemäße Durchführung des Vertrags überhaupt erst ermöglicht und auf deren Einhaltung der Vertragspartner regelmäßig vertraut und vertrauen darf); in diesem Fall ist unsere Haftung jedoch auf den Ersatz des vorhersehbaren, typischerweise eintretenden Schadens begrenzt.

**8.3** Die sich aus Abs. 2 ergebenden Haftungsbeschränkungen gelten auch gegenüber Dritten sowie bei Pflichtverletzungen durch Personen (auch zu ihren Gunsten), deren Verschulden wir nach gesetzlichen Vorschriften zu vertreten haben. Sie gelten nicht, soweit ein Mangel arglistig verschwiegen oder eine Garantie für die Beschaffenheit der Ware übernommen wurde<sup>69</sup> und für Ansprüche des Käufers nach dem Produkthaftungsgesetz.

**8.4** Wegen einer Pflichtverletzung, die nicht in einem Mangel besteht, kann der Käufer nur zurücktreten oder kündigen, wenn wir die Pflichtverletzung zu vertreten haben. Ein freies Kündigungsrecht des Käufers (insbesondere gem. §§ 650, 648 BGB) wird ausgeschlossen. Im Übrigen gelten die gesetzlichen Voraussetzungen und Rechtsfolgen.

## 9. Verjährung

**9.1** Abweichend von § 438 Abs. 1 Nr. 3 BGB beträgt die allgemeine Verjährungsfrist für Ansprüche aus Sach- und Rechtsmängeln ein Jahr ab Ablieferung. Soweit eine Abnahme vereinbart ist, beginnt die Verjährung mit der Abnahme.

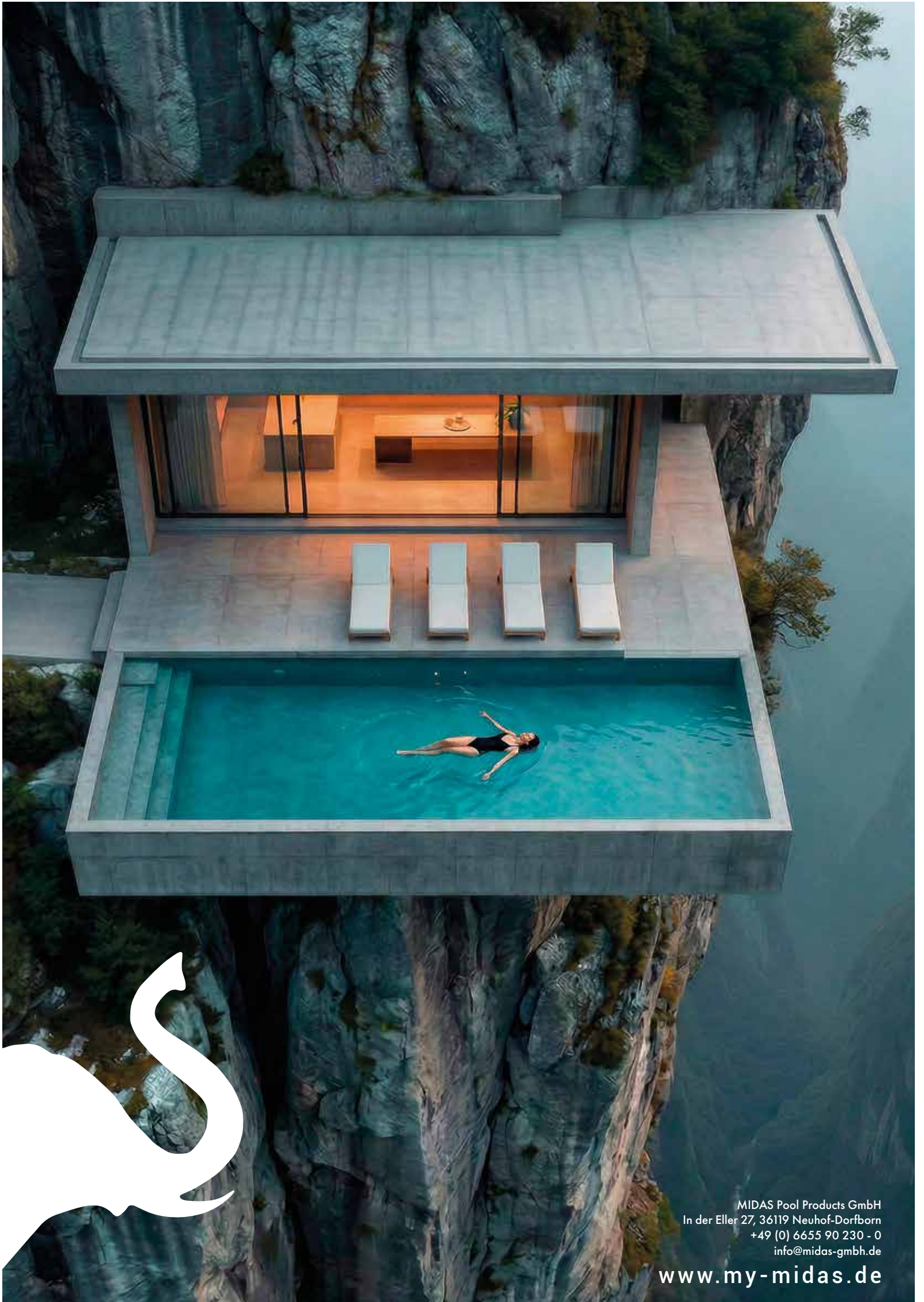
**9.2** Handelt es sich bei der Ware um ein Bauwerk oder eine Sache, die entsprechend ihrer üblichen Verwendungsweise für ein Bauwerk verwendet worden ist und dessen Mangelhaftigkeit verursacht hat (Baustoff), beträgt die Verjährungsfrist gem. der gesetzlichen Regelung 5 Jahre ab Ablieferung (§ 438 Abs. 1 Nr. 2 BGB). Unberührt bleiben auch weitere gesetzliche Sonderregelungen zur Verjährung (insbes. § 438 Abs. 1 Nr. 1, Abs. 3, §§ 444, 445b BGB).

**9.3** Die vorstehenden Verjährungsfristen des Kaufrechts gelten auch für vertragliche und außervertragliche Schadensersatzansprüche des Käufers, die auf einem Mangel der Ware beruhen, es sei denn die Anwendung der regelmäßigen gesetzlichen Verjährung (§§ 195, 199 BGB) würde im Einzelfall zu einer kürzeren Verjährung führen. Schadensersatzansprüche des Käufers gem. § 8 Abs. 2 S. 1 und S. 2(a) sowie nach dem Produkthaftungsgesetz verjähren ausschließlich nach den gesetzlichen Verjährungsfristen.

## 10. Rechtswahl und Gerichtsstand

**10.1** Für diese AVB und die Vertragsbeziehung zwischen uns und dem Käufer gilt das Recht der Bundesrepublik Deutschland unter Ausschluss internationalen Einheitsrechts, insbesondere des UN-Kaufrechts.

**10.2** Ist der Käufer Kaufmann im Sinne des Handelsgesetzbuchs, juristische Person des öffentlichen Rechts oder ein öffentlich-rechtliches Sondervermögen, ist ausschließlicher – auch internationaler Gerichtsstand für alle sich aus dem Vertragsverhältnis unmittelbar oder mittelbar ergebenden Streitigkeiten der Geschäftssitz unseres Unternehmens. Entsprechendes gilt, wenn der Käufer Unternehmer im Sinne von § 14 BGB ist. Wir sind jedoch in allen Fällen auch berechtigt, Klage am Erfüllungsort der Lieferverpflichtung gem. diesen AVB bzw. einer vorrangigen Individualabrede oder am allgemeinen Gerichtsstand des Käufers zu erheben. Vorrangige gesetzliche Vorschriften, insbesondere zu ausschließlichen Zuständigkeiten, bleiben unberührt.



MIDAS Pool Products GmbH  
In der Eller 27, 36119 Neuhof-Dorfborn  
+49 (0) 6655 90 230 - 0  
info@midas-gmbh.de

[www.my-midas.de](http://www.my-midas.de)