

10



POOLBELEUCHTUNG

LICHTKUNST FÜR UNVERGESSLICHE POOLMOMENTE

Verwandeln Sie Ihren Pool mit der exklusiven **Vision Allegro LED-Beleuchtung** in ein leuchtendes Meisterwerk. Ein faszinierendes Farbenspiel hüllt das Wasser bei Nacht in eine dynamische, sinnliche Atmosphäre und sorgt für unvergleichliche Eleganz.




Mit herausragender **Energieeffizienz** und der flexiblen Kompatibilität zu verschiedenen Steuerungen und Blenden fügen sich die **Vision Allegro LED-Leuchten** nahtlos in jedes Designkonzept ein und garantieren eine perfekte Lichtinszenierung.

Die **Ultra Flat Abdeckblenden** mit ihrem minimalistischen Design setzen elegante Akzente und integrieren sich nahezu unsichtbar in die Architektur Ihres Pools – eine perfekte Symbiose aus **Funktionalität** und **Luxus**.

Verleihen Sie Ihrem Pool mit dieser modernen Beleuchtungslösung eine **magische Atmosphäre**, die Ihren Außenbereich in ein einzigartiges, luxuriöses Licht taucht.

ÜBERSICHT

LED LEUCHTEN & ZUBEHÖR

- S. 253 VISION Allegro LED Leuchten 
- S. 254 ADAGIO^{PRO} LED Leuchten 
- S. 255 Spectra LED Leuchten 
- NEU** S. 256 Wanddurchführungen & Adapter


ERSATZTEILE

- S. 263 Anschluss-Set
- S. 263 Flachdichtung

ABDECKBLENDEN

- S. 259 Modell Ultra Flat
- S. 260 Modell RF & Modell RO
- S. 261 Modell RA & Modell RN
- S. 262 Modell RB & Modell RD

ZUBEHÖR

- NEU** S. 264 Steuerungen und Transformatoren
- S. 267 Unterwasserscheinwerfer
- S. 268 LED Ersatzleuchten 
- S. 269 Zubehör allgemein



LED LEUCHTEN & ZUBEHÖR

Das Beleuchtungssystem besteht aus aufeinander abgestimmten Komponenten:

- LED-Leuchte
- Wanddurchführung (beckenabhängig)
- Abschluss- / Blendenringe

Alle Elemente sind technisch kompatibel und gewährleisten eine sichere, normgerechte Installation. Das modulare Konzept ermöglicht den Austausch einzelner Komponenten ohne Systemwechsel.

Flexible Einsatzbereiche:

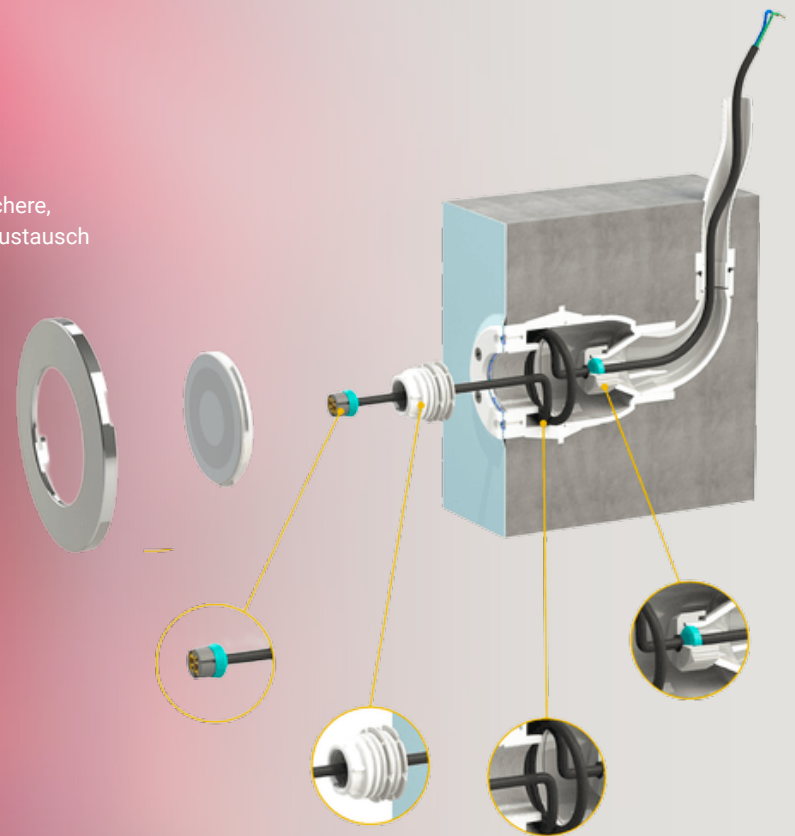
- Geeignet für verschiedene Beckenarten (Beton, Folie, Fertigbecken – je nach Ausführung der Wanddurchführung)
- Einsetzbar im Neubau sowie in der Modernisierung
- Kompatibel mit bestehenden Installationen bei entsprechender Vorbereitung

LED-Technologie auf aktuellem Stand:

- Hohe Lichtausbeute
- Lange Lebensdauer
- Konstante Lichtqualität
- Geringe Wärmeentwicklung

Energieeffizienz:

- Optimierte Leistungsaufnahme bei hoher Lichtstärke.
- Reduzierte Betriebskosten und nachhaltiger Anlagenbetrieb.



VERGLEICHSTABELLE DER LEUCHTEN

	Ø	Farbe	Lumen	Spannung	Artikelnummer
VISION ALLEGRO	170 mm	RGBW	3.800	50 W / 12 V	652-RGBW
	100 mm	RGBW	1.900	25 W / 12 V	651-RGBW
	50 mm	RGBW	650	10 W / 12 V	650-RGBW
ADAGIO ^{PRO}	170 mm	Weiß 5.000 K	5.500	57 W/12 V	675-W
	170 mm	Warmweiß 3.300 K	4.950	55 W/12 V	675-WW
	100 mm	Weiß 5.000 K	2.600	25 W/12 V	676-W
	100 mm	Warmweiß 3.300 K	2.400	23 W/12 V	676-WW
	50 mm	Weiß 5.000 K	750	8 W/12 V	677-W
	50 mm	Warmweiß 3.300 K	700	8 W/12 V	677-WW
SPECTRA	170 mm	Kaltweiß oder Warmweiß oder blau 3.000 K-6500 K	2.400	32 W/12 V	655-W
	170 mm	RGB	2.450	32 W/12 V	655-RGB
	100 mm	Kaltweiß oder Warmweiß oder blau 3.000 K-6.500 K	1.500	20 W/12 V	656-W
	100 mm	RGB	1.500	20 W/12 V	656-RGB
	50 mm	Kaltweiß oder Warmweiß oder blau 3.000 K-6.500 K	550	8 W/12 V	657-W
	50 mm	RGB	450	8 W/12 V	657-RGB

VISION ALLEGRO LED LEUCHTEN

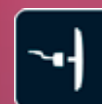
VISION ALLEGRO LED LEUCHE* AUCH EINZELN ERHÄLTICH

ENERGIE-SPARSAM

Vision Allegro Unterwasserleuchten überzeugen mit ultraflachem Design, hoher Leuchtkraft und sehr gleichmäßiger Becken-Ausleuchtung. Mehrere Leuchten können miteinander parallel betrieben werden.

Wanddurchführungen ermöglichen einen schnellen und einfachen Einbau. Abdeckblenden in vielen Materialien und Formen veredeln diese Unterwasserleuchten. Mit nur einem Klick auf Ihrer Fernbedienung geben Sie dem Pool ein völlig anderes Aussehen.

- Vision Allegro in 3 Durchmessern verfügbar: 50 mm, 100 mm und 170 mm in RGBW
- für die meisten 1 ½" Wanddurchführungen geeignet
- wasserdichtes Harzgefülltes NoAir™ -Gehäuse
- 3 m Kabel 2x1 mm² bei 50 mm, 2x1,5 mm² bei 100 mm und 2x 2,5 mm² bei 170 mm, abnehmbar
- 170 mm Version: kompatibel mit PAR56-Einbautopf
- mit Harz gefülltes NoAir™-Gehäuse
- leicht zu installieren
- Schutzart IP68 (in 3 m Tiefe gemessen)
- Schutzklasse III
- Freie Wahl der Farbe
- Dimmbar (je nach Steuerung)
- Link Touch-kompatibel (#3603 Seite 264)
- DMX512- und RS-485-kompatibel
- Automatische Synchronisation
- Wassertemperatur bis +40°C
- müssen vor Frost geschützt werden
- für alle Beckenarten geeignet
- geeignet für Salzelektrolyse (hochwertiges Polymer)
- Patentierte Technologie
- Linse: matt



QuickConnect™



PressFit™



NoAir™



ClickOn™



Ultra Flat



RS-485

Ø	Farbe	Lumen	Spannung	VPE	Artikel Nr.
170 mm	RGBW	3.800	50 W / 12 V	6	652-RGBW
100 mm	RGBW	1.900	25 W / 12 V	6	651-RGBW
50 mm	RGBW	650	10 W / 12 V	6	650-RGBW

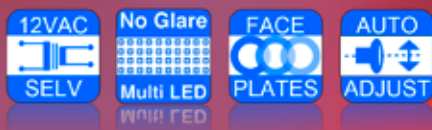


ADAGIO^{PRO} LED LEUCHTEN



Vision Allegro und ADAGIO^{PRO} Unterwasserleuchten überzeugen mit ultraflachem Design, hoher Leuchtkraft und sehr gleichmäßiger Becken-Ausleuchtung. Mehrere Leuchten können miteinander parallel betrieben werden. Wanddurchführungen ermöglichen einen schnellen und einfachen Einbau. Abdeckblenden in vielen Materialien und Formen veredeln diese Unterwasserleuchten. Mit nur einem Klick auf Ihrer Fernbedienung geben Sie dem Pool ein völlig anderes Aussehen.

- ADAGIO^{PRO} 3 Durchmesser verfügbar: 50 mm, 100 mm und 170 mm als weiß oder warmweiß
- für die meisten 1 1/2" Wanddurchführungen geeignet
- 170mm Version: kompatibel mit PAR56-Einbautopf
- mit Harz gefülltes NoAir™-Gehäuse
- abnehmbares Kabel Vision Allegro: 2 x 1 mm² bei 50 mm, 2 x 1,5 mm² bei 100 mm, 2 x 2,5 mm² bei 170 mm, jeweils 2 m Länge im Lieferumfang enthalten
- abnehmbares Kabel AdagioPro: 4 m 2 x 1 mm² bei 50 + 100 mm, 4 m 2 x 1,5 mm² bei 170 mm im Lieferumfang enthalten
- sehr breiter Abstrahlwinkel 120° zur optimalen Pool-Ausleuchtung
- leicht zu installieren
- Schutzart IP68 (in 3 m Tiefe gemessen)
- Schutzklasse III
- Wassertemperatur von -5°C bis +40°C
- für alle Beckenarten geeignet
- geeignet für Salzelektrolyse (hochwertiges Polymer)
- Linse: matt



ADAGIO^{PRO} LED LEUCHE - PAR 56*

AUCH EINZEL ERHÄLTICH.



Ø	Farbe	Lumen Lm	Leistung	VPE	Artikel Nr.
170 mm	Weiß 5.000 K	5.500	57 W/12 V	6	675-W
170 mm	Warmweiß 3.300 K	4.950	55 W/12 V	6	675-WW



170 mm

ADAGIO^{PRO} LED LEUCHE*

AUCH EINZEL ERHÄLTICH.



Ø	Farbe	Lumen Lm	Leistung	VPE	Artikel Nr.
100 mm	Weiß 5.000 K	2.600	25 W/12 V	6	676-W
100 mm	Warmweiß 3.300 K	2.400	23 W/12 V	6	676-WW
50 mm	Weiß 5.000 K	750	8 W/12 V	6	677-W
50 mm	Warmweiß 3.300 K	700	8 W/12 V	6	677-WW



100 mm



50 mm

SPECTRA LED LEUCHTEN



SPECTRA Unterwasserleuchten überzeugen mit ultraflachem Design, hoher Leuchtkraft und sehr gleichmäßiger Becken-Ausleuchtung. Mehrere Leuchten können miteinander parallel betrieben werden. Wanddurchführungen ermöglichen einen schnellen und einfachen Einbau. Abdeckblenden in vielen Materialien und Formen veredeln diese Unterwasserleuchten. Mit nur einem Klick auf Ihrer Fernbedienung geben Sie dem Pool ein völlig anderes Aussehen – verschiedene Weiß-Töne sind ebenso anwählbar wie 11 verschiedene RGB-Farben.

- 3 Durchmesser verfügbar: 50 mm, 100 mm und 170 mm
- für die meisten 1 ½" Wanddurchführungen geeignet
- 170mm Version: kompatibel mit PAR56-Einbautopf
- mit Harz gefülltes NoAir™-Gehäuse: kein Eindringen von Wasser
- durch Verwendung hochwertiger Polymere für Salzelektrolyse geeignet
- abnehmbar, 2 m Kabel 2 x 1 mm² im Lieferumfang enthalten
- programmierbar (RGB): – Kaltweiß
 - Neutralweiß
 - Warmweiß
 - 11 RGB-Farben mit weichen Übergängen
- sehr breiter Abstrahlwinkel 120° zur optimalen Pool-Ausleuchtung
- leicht zu installieren
- Schutzart IP68 (in 3 m Tiefe gemessen), Schutzklasse III
- Wassertemperatur von -5°C bis +40°C
- für alle Beckenarten geeignet
- geeignet für Salzelektrolyse (hochwertiges Polymer)
- gleicher Farbverlauf nach erneutem Wiedereinschalten oder nach Stromunterbrechungen
- Linse: klar

Abdeckblende



Leuchte (Inklusive Kabel)



Wanddurchführung



SPECTRA LED LEUCHE – PAR 56 *

AUCH EINZELN ERHÄLTICH



Ø	Farbe	Lumen	Leistung	VPE	Artikel Nr.
170 mm	Kaltweiß oder Warmweiß oder blau 3.000 K-6500 K	2.400	32 W/12 V	6	655-W
170 mm	RGB	2.450	32 W/12 V	6	655-RGB



170 mm

SPECTRA LED LEUCHE *

AUCH EINZELN ERHÄLTICH



Ø	Farbe	Lumen	Leistung	VPE	Artikel Nr.
100 mm	Kaltweiß oder Warmweiß oder blau 3.000 K -6.500 K	1.500	20 W/12 V	6	656-W
100 mm	RGB	1.500	20 W/12 V	6	656-RGB
50 mm	Kaltweiß oder Warmweiß oder blau 3.000 K -6.500 K	550	8 W/12 V	6	657-W
50 mm	RGB	450	8 W/12 V	6	657-RGB



100 mm



50 mm

10
Beleuchtung

*Passende Blendenauswahl siehe ab Seite 259

**auf alle Spectra und Spectra-PAR56 Leuchten

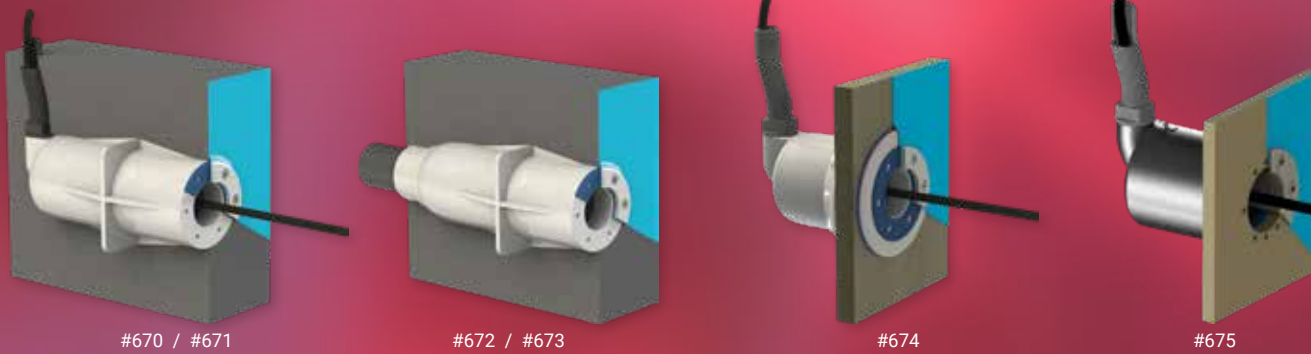


WANDDURCHFÜHRUNGEN

WANDDURCHFÜHRUNGEN

FÜR VISION^{PRO}, VISION ALLEGRO, ADAGIO^{PRO} UND SPECTRA

Es können je nach Länge der Wanddurchführung 50-100 cm Kabel im Inneren verstaут werden, auch einzeln erhältlich



	673	674	670	672	671	675
Länge	276 mm	160 mm	129,5 mm	152 mm	247 mm	130 mm
Material	ABS Kunststoff	ABS Kunststoff	ABS Kunststoff	ABS Kunststoff	ABS Kunststoff	Edelstahl V4A/ AiSi 316L
Anschluss	50/63 mm	3/4" Flexschlauch	3/4" Flexschlauch	50/63 mm	3/4" Flexschlauch	3/4" Flexschlauch
Abdichtung	-	Kabelverschraubung	Kabelverschraubung	-	Kabelverschraubung	Kabelverschraubung
für Beton-, Fliesen- und Folienbecken	✓	-	✓	✓	✓	✓
für Fertig-, Holz- und Stahlwandbecken	-	✓	-	-	-	-
für Styroporbecken	✓	-	✓	✓	-	✓
Inklusive Flansch, Dichtung, Schrauben	✓	✓	✓	✓	✓	✓
Inklusive Kontermutter	-	✓	-	-	-	-
Inklusive Flexschlauch 3/4"	-	✓	✓	-	✓	✓
VPE	6	6	6	6	6	6

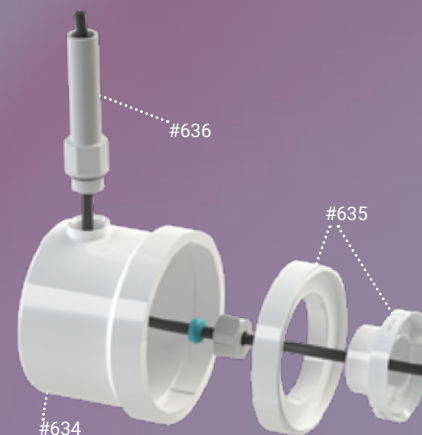
WANDDURCHFÜHRUNG FÜR PP-BECKEN

FÜR VISION^{PRO}, VISION ALLEGRO, ADAGIO^{PRO} UND SPECTRA

NEU

Adagio Pro, Vision Pro, Allegro & Spectra

- Wanddurchführung 1 1/2"
- Material PP (#634), Polymer (#636)
- zum direkten Anschweißen ans PP-Becken (keine zusätzliche Dichtung)
- Durchmesser 160 mm, Höhe 115 mm (#634)
- Durchmesser Bohrung für 50 mm Leuchte = 95 mm
- Durchmesser Bohrung für 100 mm Leuchte = 133 mm
- kompatibel mit LED 100 mm & 50 mm



Artikel	VPE	Artikel Nr.
Wanddurchführung für PP-Becken	6	634*
Befestigungs- und Sprengring für PP-Wanddurchführung (#634)	6	635
Kabelschutzschlauch 800 mm Länge	6	636

*Bei der Installation der Wanddurchführung für PP-Becken (#634) sind die Befestigungs- und Sprengringe (#634) zwingend erforderlich.

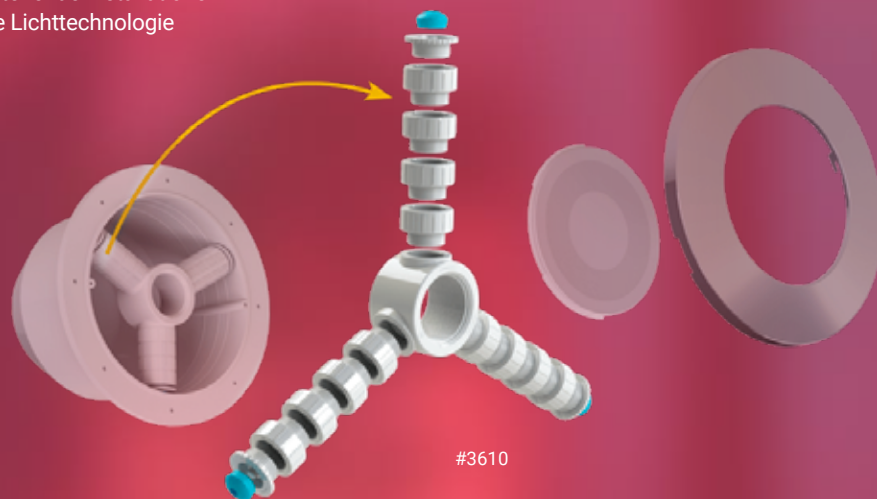
FLEXIBLE NACHRÜSTUNG FÜR BESTEHENDE WANDHALTERUNGEN

NEU

Durchdachte Lösung zur Integration von Leuchten in bestehende Installationen unterschiedlichster Hersteller.

- für Renovierungsprojekte geeignet
- universell einsetzbar für Wanddurchführungen ab 85 mm Innendurchmesser bis zur maximalen Größe, die durch die Blenden abgedeckt werden kann
- System flexibel erweiterbar
- Innenteil mit 1 1/2"-Gewinde für Vision^{PRO}, Vision Allegro, Adagio^{PRO} und Spectra Leuchten
- 3 Spannarme für sichere Fixierung

Damit bietet RETROFIT Twist eine wirtschaftliche, effiziente und montagefreundliche Möglichkeit, bestehende Installationen aufzuwerten und gleichzeitig hochwertige Lichttechnologie zu integrieren.



Artikel	VPE	Artikel Nr.
Retrofit Twist	6	3610 ¹⁾

¹⁾ Erweiterungen auf Anfrage erhältlich.

WERKZEUGSATZ FÜR VISION^{PRO}, VISION ALLEGRO, ADAGIO^{PRO} UND SPECTRA

Einfache Fixierung des Lichtmoduls in Abdeckblende,
einfache Arretierung der Kabelverschraubung,
leichte Führung von Kabeln mit Kabelabzieher



Artikel	Artikel-Nr.
Werkzeugsatz	691*

* kostenlos auf Anfrage beim Kauf von zwei oder mehr Leuchten



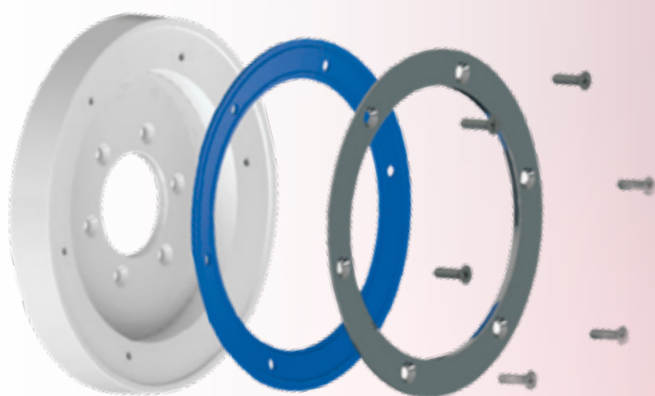
ADAPTER

ULTRA-FLAT-ADAPTER

FÜR VISION^{PRO}, VISION ALLEGRO, ADAGIO^{PRO} UND SPECTRA MIT DEN ABDECKBLENDEN ULTRA FLAT

Ultraflaches und elegantes Finish mit dem speziell entwickelten Einbausatz.
In Kombination mit den Ultra Flat Abdeckblenden entsteht ein besonders elegantes Erscheinungsbild, das minimalistische Schönheit und hochwertige Funktionalität vereint.

Dieser Adapter wird für den Einbau der Ultra Flat Abdeckblenden benötigt.



#706 / #707 / #708

KOMPATIBILITÄT

Zum Einbau werden die Wanddurchführungen (außer #675) auf Seite 256 und die Blenden auf Seite 259 benötigt.

Einbausatz für	Ø Durchmesser	Ø Außendurchmesser	Dicke	VPE	Artikel Nr.
Folienbecken	50 mm	112 mm	21 mm	6	706
Folienbecken	100 mm	180 mm	22 mm	6	707
Folienbecken	170 mm	254 mm	22 mm	6	708



Ultra Flat



Einbaubeispiel der ULTRA FLAT Blenden (Seite 259)

Montieren Sie zunächst die Wanddurchführung, indem Sie die Dichtung sowie den Nischenflansch aufsetzen und alle Komponenten sicher miteinander verschrauben.

Nach Abschluss des Poolbaus wird die Folie fachgerecht eingebracht. Anschließend positionieren Sie den Montagering aus Edelstahl mit einer dazwischenliegenden Dichtung passgenau auf der Folie.

Verschrauben Sie sämtliche Bauteile fest mit dem Nischenflansch, um eine dauerhaft wasserdichte Abdichtung zu gewährleisten.

Zum Schluss wird die Leuchte in die Blende Ultra Flat eingeklickt und in die Mauerdurchführung eingesetzt.

ABDECKBLENDEN



ClickOn™



Ultra Flat

ABDECKBLENDEN

VISION^{PRO}, VISION ALLEGRO, ADAGIO^{PRO} UND SPECTRA

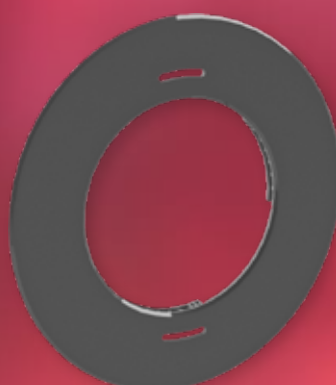
Ein einzigartiges Konzept, bei dem die Leuchte nicht an der Wand des Beckens angebracht ist, sondern innerhalb der Wand. Dies ermöglicht die Verwendung einer Ultra Flat Abdeckblende, die nur wenige Millimeter dick ist.

Modell Ultra Flat, auch einzeln erhältlich

Ultra dünne Materialstärke
2 mm bei allen Durchmessern



#630 / #631 / #632



#630-1 / #631-1 / #632-1



#630-2 / #631-2 / #632-2



#630-3 / #631-3 / #632-3



KOMPATIBILITÄT

Zum Einbau werden die Wanddurchführungen auf Seite 256 (#670, #671, #672 oder #673) und der Einbausatz auf Seite 258 benötigt.

Ø Durchmesser	Ø Außendurchmesser	Farbe	Material	VPE	Artikel Nr.
50 mm	108 mm	Weiß	Polymer	6	630
50 mm	108 mm	Dunkelgrau	Polymer	6	630-1
50 mm	108 mm	Hellgrau	Polymer	6	630-2
50 mm	108 mm	Silber poliert	Edelstahl	6	630-3
100 mm	175 mm	Weiß	Polymer	6	631
100 mm	175 mm	Dunkelgrau	Polymer	6	631-1
100 mm	175 mm	Hellgrau	Polymer	6	631-2
100 mm	175 mm	Silber poliert	Edelstahl	6	631-3
170 mm	275 mm	Weiß	Polymer	6	632
170 mm	275 mm	Dunkelgrau	Polymer	6	632-1
170 mm	275 mm	Hellgrau	Polymer	6	632-2
170 mm	275 mm	Silber poliert	Edelstahl	6	632-3



10 BELEUCHTUNG

Modell RF, auch einzeln erhältlich



#689 / #688 / #687



#686 / #696 / #695



#650-4



#650
#659
#651



#661
#699
#658



#650-3

Materialstärke:
18 mm bei 50 mm Durchmesser
20 mm bei 100 mm Durchmesser
21 mm bei 170 mm Durchmesser

Ø Durchmesser	Ø Außendurchmesser	Farbe	Material	VPE	Artikel Nr.
50 mm	128 mm	Weiß	Polymer	6	686
50 mm	128 mm	Dunkelgrau	Polymer	6	650
50 mm	128 mm	Hellgrau	Polymer	6	661
50 mm	128 mm	Hellblau	Polymer	6	650-3
50 mm	128 mm	Schwarz	Polymer	6	650-4
50 mm	128 mm	Silber poliert	Edelstahl	6	689
100 mm	185 mm	Weiß	Polymer	6	696
100 mm	185 mm	Dunkelgrau	Polymer	6	659
100 mm	185 mm	Hellgrau	Polymer	6	699
100 mm	185 mm	Silber poliert	Edelstahl	6	688
170 mm	280 mm	Weiß	Polymer	6	695
170 mm	280 mm	Dunkelgrau	Polymer	6	651
170 mm	280 mm	Hellgrau	Polymer	6	658
170 mm	280 mm	Silber poliert	Edelstahl	6	687

Modell RO, dünnere Version des Modell RF, auch einzeln erhältlich



#646-5 / #645 / #644



#646



#646-4



#646-1



#646-2



#646-3

Materialstärke:
9 mm bei 50 mm Durchmesser
13 mm bei 100 mm Durchmesser
16 mm bei 170 mm Durchmesser

Ø Durchmesser	Ø Außendurchmesser	Farbe	Material	VPE	Artikel Nr.
50 mm	100 mm	Weiß	Polymer	6	646
50 mm	100 mm	Dunkelgrau	Polymer	6	646-1
50 mm	100 mm	Hellgrau	Polymer	6	646-2
50 mm	100 mm	Hellblau	Polymer	6	646-3
50 mm	100 mm	Schwarz	Polymer	6	646-4
50 mm	100 mm	Silber poliert	Edelstahl	6	646-5
100 mm	170 mm	Silber poliert	Edelstahl	6	645
170 mm	270 mm	Silber poliert	Edelstahl	6	644

Modell RA, auch einzeln erhältlich

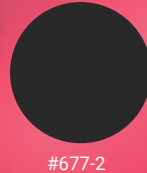
Materialstärke:
21 mm bei allen Durchmessern



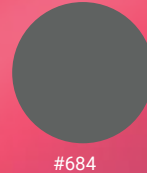
#680 / #681



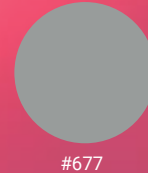
#679 / #678



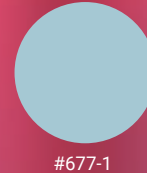
#677-2
#678-1



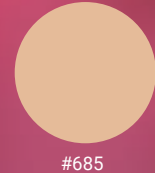
#684
#682



#677
#698



#677-1
#694



#685
#683

Ø Durchmesser	Ø Außendurchmesser	Farbe	Material	VPE	Artikel Nr.
100 mm	180 mm	Weiß	Polymer	6	679
100 mm	180 mm	Dunkelgrau	Polymer	6	684
100 mm	180 mm	Sand	Polymer	6	685
100 mm	180 mm	Hellgrau	Polymer	6	677
100 mm	180 mm	Schwarz	Polymer	6	677-2
100 mm	180 mm	Hellblau	Polymer	6	677-1
100 mm	180 mm	Silber poliert	Edelstahl	6	681
170 mm	250 mm	Weiß	Polymer	6	678
170 mm	250 mm	Dunkelgrau	Polymer	6	682
170 mm	250 mm	Sand	Polymer	6	683
170 mm	250 mm	Hellgrau	Polymer	6	698
170 mm	250 mm	Schwarz	Polymer	6	678-1
170 mm	250 mm	Hellblau	Polymer	6	694
170 mm	250 mm	Silber poliert	Edelstahl	6	680

Modell RN, dünnere Version des Model RA, Material: Polymer, auch einzeln erhältlich

Materialstärke:
13 mm bei 100 mm
12 mm bei 170 mm



#657 / #649



#657-6 / #649-6



#657-5
#649-5



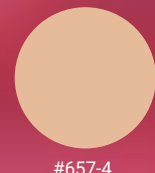
#657-1
#649-1



#657-2
#649-2



#657-3
#649-3



#657-4
#649-4

Ø Durchmesser	Ø Außendurchmesser	Farbe	Material	VPE	Artikel Nr.
100 mm	160 mm	Weiß	Polymer	6	657
100 mm	160 mm	Dunkelgrau	Polymer	6	657-1
100 mm	160 mm	Hellgrau	Polymer	6	657-2
100 mm	160 mm	Hellblau	Polymer	6	657-3
100 mm	160 mm	Sand	Polymer	6	657-4
100 mm	160 mm	Schwarz	Polymer	6	657-5
100 mm	160 mm	Silber poliert	Edelstahl	6	657-6
170 mm	250 mm	Weiß	Polymer	6	649
170 mm	250 mm	Dunkelgrau	Polymer	6	649-1
170 mm	250 mm	Sand	Polymer	6	649-2
170 mm	250 mm	Hellgrau	Polymer	6	649-3
170 mm	250 mm	Sand	Polymer	6	649-4
170 mm	250 mm	Schwarz	Polymer	6	649-5
170 mm	250 mm	Silber poliert	Edelstahl	6	649-6



10 BELEUCHTUNG

Modell RB, Material: Polymer, auch einzeln erhältlich

Materialstärke:
21 mm bei allen Durchmessern



#648 / #647



#648-5
#647-5



#648-1
#647-1



#648-2
#647-2



#648-3
#647-3



#648-4
#647-4

Ø Durchmesser	Ø Außendurchmesser	Farbe	Material	VPE	Artikel Nr.
100 mm	170 mm	Weiß	Polymer	6	648
100 mm	170 mm	Dunkelgrau	Polymer	6	648-1
100 mm	170 mm	Hellgrau	Polymer	6	648-2
100 mm	170 mm	Hellblau	Polymer	6	648-3
100 mm	170 mm	Sand	Polymer	6	648-4
100 mm	170 mm	Schwarz	Polymer	6	648-5
170 mm	270 mm	Weiß	Polymer	6	647
170 mm	270 mm	Dunkelgrau	Polymer	6	647-1
170 mm	270 mm	Hellgrau	Polymer	6	647-2
170 mm	270 mm	Hellblau	Polymer	6	647-3
170 mm	270 mm	Sand	Polymer	6	647-4
170 mm	270 mm	Schwarz	Polymer	6	647-5

Modell RD, Material: Polymer, auch einzeln erhältlich

Materialstärke:
20 mm bei 100 mm Durchmesser
21 mm bei 170 mm Durchmesser



#667 / #664



#663
#655-2



#668
#665



#697
#660



#656
#655-1



#676
#655

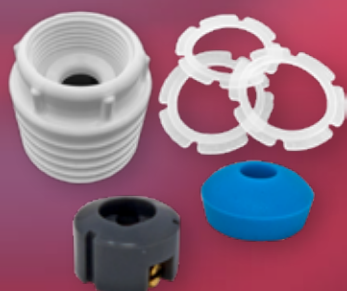


#669
#666

Ø Durchmesser	Ø Außendurchmesser	Farbe	Material	VPE	Artikel Nr.
100 mm	175 mm	Weiß	Polymer	6	667
100 mm	175 mm	Dunkelgrau	Polymer	6	668
100 mm	175 mm	Sand	Polymer	6	669
100 mm	175 mm	Hellgrau	Polymer	6	697
100 mm	175 mm	Schwarz	Polymer	6	663
100 mm	175 mm	Hellblau	Polymer	6	676
100 mm	175 mm	Mitternachtsblau	Polymer	6	656
170 mm	250 mm	Weiß	Polymer	6	664
170 mm	250 mm	Dunkelgrau	Polymer	6	665
170 mm	250 mm	Sand	Polymer	6	666
170 mm	250 mm	Hellgrau	Polymer	6	660
170 mm	250 mm	Schwarz	Polymer	6	655-2
170 mm	250 mm	Hellblau	Polymer	6	655
170 mm	250 mm	Mitternachtsblau	Polymer	6	655-1

ERSATZTEILE

VISION^{PRO}, VISION ALLEGRO, ADAGIO^{PRO} UND SPECTRA ANSCHLUSS-SET BESTEHEND AUS: 1 1/2" ÜBERWURF, QUETSCHDICHTUNG UND KONTAKTSTECKER



#675-E3



#675-E1

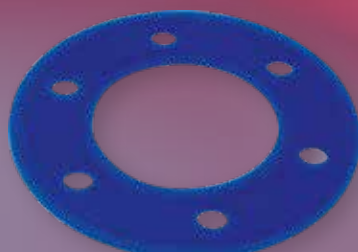


#675-E2

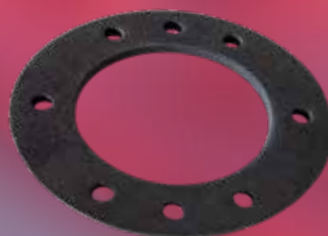
Artikel	Artikel Nr.
Anschluss-Set für Adagio 50 mm-170 mm, VisionPRO 50 mm, Allegro 50 mm, Spectra 50 mm - 170 mm (1 mm²)	675-E3
Anschluss-Set für Adagio 50 mm & 100 mm (1 mm²)	675-E1
Anschluss-Set für Adagio 170 mm, Visio ^{PRO} 50 mm 100 mm & Allegro 100 mm (1,5 mm²)	675-E2

FLACHDICHTUNG

90 x 47 x 2 mm, für Flansch/Wanddurchführung



#670-E1



#674-E1



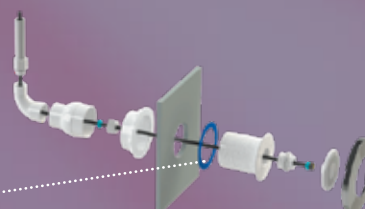
#670-E5

Artikel	VPE	Artikel Nr.
Flachdichtung Silikon, blau	6	670-E1
Flanschdichtung Moosgummi, schwarz	10	674-E1
Schraubensatz (6 Stk.) für Wanddurchführungen/ Flansch 5 x 20 mm aus Edelstahl V4A	6	670-E5

für Wanddurchführungen/Kontermutter



#674-E2



Artikel	VPE	Artikel Nr.
Flachdichtung Silikon, blau	6	674-E2



STEUERUNGEN & TRANSFORMATOREN

LINK-TOUCH STEUERUNGSSYSTEM FÜR VISION^{PRO}, VISION ALLEGRO UND ADAGIO^{PRO}

- tragbare Steuerung für Wärmepumpen MIDA.Perla, MIDA.Diva, MIDA.Cosma, MIDA.Maxx, MIDA.Force, MIDA.Boost und MIDA.Joy, Poolbeleuchtung und -abdeckung
- Mit Hochfrequenzverbindung (kabellos)
- Zur stabilen Verbindung mit Poolbeleuchtung, und der Poolabdeckung
- Auch in Kellern und Technikräumen mit weiter Reichweite
- Einfache Bedienung durch klare Darstellung
- **Inklusive** Long-Life-Akku (30 Tage Standby)
- Aufladbar über USB-C Anschluss
- **Inklusive** Wandhalterung (kann direkt an eine Stromquelle angeschlossen werden) oder freistehende Aufstellung
- Abmessungen: 186 x 88 x 17 mm,
- Schutzart IP20
- ausschließlich für Vision^{PRO}, Vision Allegro, und Adagio^{PRO} RGB LEDs, ab Seite 253

Hinweis:

- Voraussetzung ist die Steuerung #RC-151 (siehe Seite 264)
- Zum Anschluss an die Wärmepumpe wird das Verbindungsmodul #3601 (siehe Seite 137) benötigt.
- Temperaturanzeige am Link Touch nur möglich mit Verbindungsstecker #3601 (siehe Seite 137), benötigt.



Artikel	Artikel Nr.
Link-Touch-Steuerungssystem RGB nur für LED's und Poolabdeckung	3603

STEUERUNGEN FÜR VISION^{PRO}, VISION ALLEGRO, ADAGIO^{PRO} UND SPECTRA^{**} MIT DIMMUNGSFUNKTION

Wie #RC-100 (Seite 266), jedoch als intelligente Steuerung für Vision^{PRO}, Vision Allegro, Adagio^{PRO} und Spectra RGB mit Dimmfunktion (100 % - 75 % - 35 %), weitere Anschlüsse möglich über DMX 512, RS-485, CAN BUS und SD Card Slot, **Inklusive** DIP-Schalter zur Auswahl der Steuerungsfunktion und Fernbedienung schwarz/rot. Max. 16 LED's können synchronisiert werden. IP54
#RC-151 **inklusive** Trafo 350 VA*



#RCTX



#RC-151

Artikel	Abmessungen	Trafo	Artikel Nr.
Steuerung	298 x 420 x 145 mm	350 VA*	RC-151
Ersatz Fernbedienung			RCTX

* **Inklusive** 12 V Ausgang für LED-Scheinwerfer

** Spectra ist nicht dimmbar, kann aber darüber gesteuert werden

STEUERUNGEN

FÜR VISION^{PRO}, VISION ALLEGRO, ADAGIO^{PRO} UND SPECTRA^{**} MIT DIMMUNGSFUNKTION

NEU

LINK MINI



Robustes schwarzes Polymergehäuse mit integriertem 60 VA Ringkerntransformator. Steuerung via DURA Cloud App über Bluetooth (BLE) und WiFi (2,4 GHz).

- OneTouch-LED zur Statusanzeige
- Ein-/Ausschalten per Tastendruck
- Basis ON/OFF-Kommunikation für alle Leuchten
- freie Farbwahl, Dimmung, DMX512/RS-485-kompatibel, automatische Synchronisation
- Mehrere Controller koppelbar über RS-485



#3607

Technische Daten	Link Mini
Art der Steuerung	ON/OFF & DuraNet
Dura Cloud App	✓
Bluetooth BLE	✓
WLAN 2,4 GHz	✓
Nenn-Eingangsspannung	230 VAC
Eingebauter Ringkerntransformator	✓
Transformator-VA-Leistung	60 VA
Ausgangsspannung (SELV)	12 VAC
IEC-Schutzklasse	Class II
IP-Klasse	IP54
Abmessungen des Geräts (L*B*H)	150 x 157 x 51 mm
Nettogewicht	0,5 kg

LINK THREE



Intelligentes Steuergerät für LED-Leuchten.

Hochwertiges schwarzes Aluminiumgehäuse mit Glasfrontplatte. Wandhalterung und Steckverbinder ermöglichen eine schnelle, zeitsparende Installation. Die stabile 12-V-Wechselstromausgabe arbeitet unabhängig von der Eingangsspannung.

- Steuerung über DURA Cloud App via Bluetooth (BLE) und WiFi
- OneTouch-LED zur Statusanzeige
- Ein-/Ausschalten per Tastendruck
- Einfache ON/OFF-Kommunikation für alle DURAVISION Leuchten
- freie Farbwahl, Dimmfunktion, LINK Touch-kompatibel (mit Optionsmodul), DMX512/RS-485-kompatibel, automatische Synchronisation
- Anbindung an Hausautomationssysteme über RS-485 oder DMX512
- Steuerung externer Geräte (z. B. Gartenbeleuchtung oder Poolabdeckung) über 3 integrierte Relaiskontakte
- Optionales LoRa-Modul für drahtlose Verbindung mit LINK Touch Fernbedienung (inkl. 2 Relaiskontakten)
- Mehrere Controller koppelbar über RS-485 und als ein System betreibbar



#3608

Technische Daten	Link Three
Art der Steuerung	ON/OFF & DuraNet
Dura Cloud App	✓
Bluetooth BLE	✓
WLAN 2,4 GHz	✓
LINK Touch-kompatibel	Optional über LoRa-Modul
Nenn-Eingangsspannung	230 VAC
Ausgangsleistung	340 VA
Ausgangsspannung (SELV)	12 VAC
Relaiskontakte	3 + 2 Optional über LoRa-Modul
RS-485/DMX512	2
IEC-Schutzklasse	Class I
IP-Klasse	IP54
Abmessungen des Geräts (L*B*H)	345 x 240 x 66 mm
Nettogewicht	2,44 kg



DuraCloud

die umfassendste digitale Anwendung zur Verwaltung Ihres Schwimmbades.

- Volle Kontrolle über alle Farbmodi
- Dimmen von RGB- und TW-Leuchten

Artikel	Artikel Nr.
Link Mini	3607
Link Three	3608

** Spectra ist nicht dimmbar, kann aber darüber gesteuert werden



STEUERUNGEN

FÜR VISION ALLEGRO, VISION^{PRO}, ADAGIO^{PRO}, SPECTRA, PLS56 UND PLW56-SERIE

Basisstation mit Signalempfänger, 230 V AC Eingang,

2 Ausgänge für Pool-Abdeckung, Gartenbeleuchtung, etc., **Inklusive** Fernbedienung schwarz/blau zum Ein- und Ausschalten der Leuchten und Wechseln des Farbmodus.

Schutzart: IP54, Schutzklasse II, zulässige Umgebungslufttemperatur: 0°C bis +40°C
#RC-100 **inklusive** Trafo 200 VA*



#RC-100

Artikel	Abmessungen	Trafo	Artikel Nr.
Steuerung	195 x 194 x 90 mm	200 VA*	RC-100

* **Inklusive** 12 V Ausgang für LED-Scheinwerfer

RINGKERN TRANSFORMATOR

Ringkern-Transformator 12 / 230 VAC, 150VA, Schutzart IP64, für Duravision (Vision^{PRO}, Vision Allegro, Adagio^{PRO}, Spectra), Wandmontage möglich, wird zwingend empfohlen, wenn nicht #RC-151 oder # RC-100 eingesetzt werden



Leistung	Artikel Nr.
150 VA	TR-150



TRANSFORMATOREN

EXKLUSIV MIDAS

Vollvergossener Transformator für Schwimmbadbeleuchtung nach DIN EN 61558-2-6,

Schutzart IP65, Schutzklasse II - IP65, Überhitzungsschutz: Thermosicherung 130°C

PREIS SENKUNG



#463

Leistung	Für Lampen 12 Volt	Artikel Nr.
50 VA	1 x 50 W	458
100 VA	1 x 100 W	459
100 VA	2 x 50 W	455
150 VA	1 x 150 W	461
150 VA	2 x 75 W	465
300 VA	1 x 300 W	456
350 VA	2 x 175 W	462
600 VA	2 x 300 W	457
900 VA	3 x 300 W	463



#455
#457
#462
#465



#456
#458
#459
#461

UNTERWASSERSCHEINWERFER

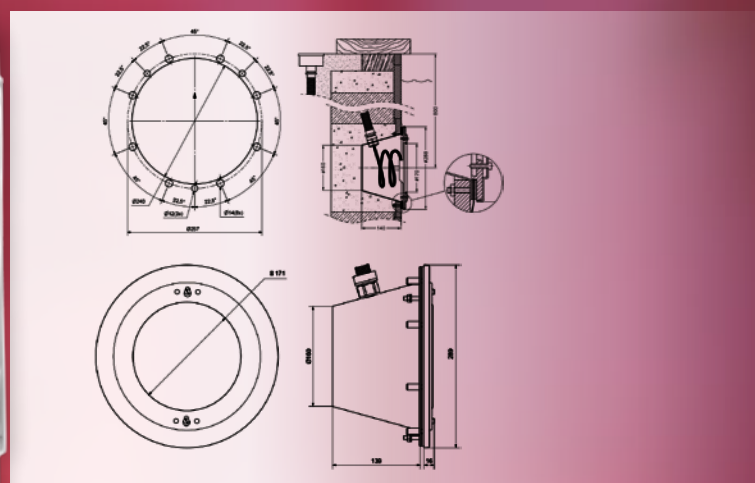
UNTERWASSERSCHEINWERFER KOMPLETT AUS EDELSTAHL AUS V4A EDELSTAHL /AISI 316L (OHNE LEUCHTMITTEL)

Die Edelstahl Blende hat lediglich 16 mm Abstand von der Beckeninnenseite und ist daher sehr flach und formschön. Speziell geeignet für Fertigbecken - der Beckenausschnitt wird abgedeckt und hat keinen Kontakt mit dem Poolwasser. **Inklusive** Abdeckung und Einbautopf, mit Dichtungen und Schrauben für Folien/Fertigbecken. **Inklusive** Fixierung für LED. Lieferung erfolgt ohne Anschlusskabel und Leuchtmittel. Kabelschuttschlauch $\frac{3}{4}$ " bitte extra bestellen #441-3TM (siehe Seite 269). Passende LED: #PLW56 und #PLS56 auf Seite 268, auch einzeln erhältlich



#491-MP

Seitenansicht



Geeignet für	Artikel Nr.
Folienbecken, <u>ohne</u> Birne	491-MP*
Schraubensatz Fertigbecken für #491-MP	491-E1*

*Hinweis: max. 250 mg/l Chloridgehalt – Salzelektrolyse wird **nicht** empfohlen



#491-E1

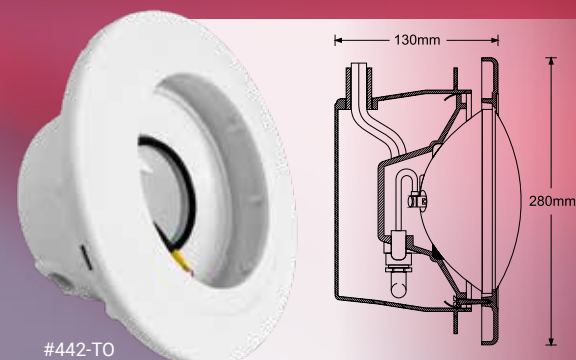


UNTERWASSERSCHEINWERFER AUS ABS (OHNE LEUCHTMITTEL)

Klassische Ausführung für Folien-/Fertigbecken, komplett mit Abdeckung und Einbautopf aus ABS, Einbautopf wahlweise mit Seiten- oder Bodenausgang, PAR56, mit 2,5 m Kabel 2 x 4 mm², Kabelschuttschlauch $\frac{3}{4}$ " bitte extra bestellen #441-3TM (siehe Seite 269), es können die LED's #470, #PLW56 oder #PLS56 (siehe Seite 268), eingesetzt werden, auch einzeln erhältlich

EXKLUSIV
MIDAS

PREIS
SENKUNG
#442-TO



#442-TO

Geeignet für	VPE	Artikel Nr.
Folien-/Fertigbecken, <u>ohne</u> Birne	4	442-TO

Ersatzteil	Artikel Nr.
Ersatzblende ABS für Scheinwerfer 442-TO	442-E2
Flansch für Scheinwerfer # 442-TO	442-E3
Flanschdichtung für Scheinwerfer # 442-TO	442-E4
M6 Schraubensatz (16 Stück) für Scheinwerfer # 442-TO	442-E6

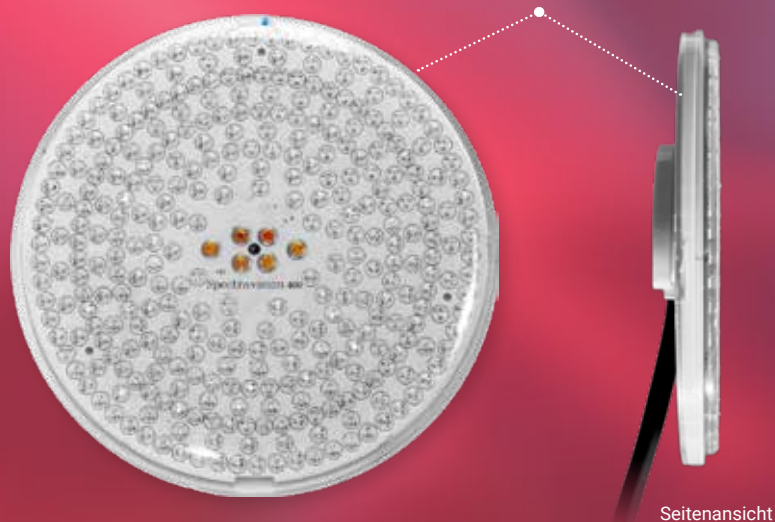


LED-ERSATZLEUCHTEN

LED-ERSATZLEUCHE PAR 56 WEISS UND RGB

ENERGIE-SPARSAM

- Bruchfestes Polycarbonat
- Ausführung flach
- weiße/RGB LED-Ersatzlampe
- intensive Lichtstärke
- passend für alle UWS PAR 56
- Lebensdauer > 25.000 Std.
- **Inklusive** 4 m Anschlusskabel 2 x 1 mm²
- wasserdicht vergossen, 120° Abstrahlwinkel
- Schutzart IP68 gemessen in 1 m Tiefe
- max. Wassertemperatur +35°C
- Farbtemperatur 9.000 K
- auch einzeln erhältlich



Seitenansicht

Farbe	Anzahl LED	Lumen	Leistung	VPE	Artikel Nr.
Weiß	324	1.850 Lm	19W/12 V	6	PLW56-400
Weiß	531	2.100 Lm	28W/12 V	6	PLW56-700
RGB	324	925 Lm	21W/12 V	6	PLS56-400
RGB	531	1.450 Lm	25W/12 V	6	PLS56-700

LED-ERSATZLEUCHE PAR56

ENERGIE-SPARSAM

PREIS SENKUNG

Die hintere Wölbung, wie bei der klassischen General Electric PAR56 Lampe, ermöglicht den einfachen und schnellen Austausch mit allen handelsüblichen 300 W PAR56 Birnen am Markt.

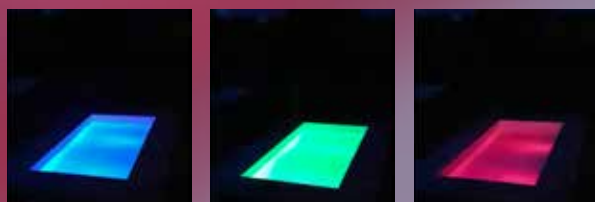
Hinweis: Zur Ansteuerung der RGB #470 wird die Steuerung #RC-100 (siehe Seite 266).

Die Signale für die RGB Birne werden über das Kabel übertragen – dies gewährleistet eine problemlose und stabile Ansteuerung, sowie Synchronität bei den Farbverläufen. Bei anderen am Markt erhältlichen, günstigen RGB mit beiliegender Funk-Fernbedienung, wo der Signal-Empfänger in der Lampe sitzt (keine externe Steuerung), treten oft Probleme bei der Ansteuerung und Synchronität auf. Kompatibel z. B. mit Scheinwerfer #442-TO (siehe Seite 267), auch einzeln erhältlich.



Seitenansicht

Rückansicht



Farbe	Lumen ca.	Kelvin ca.	Leistung	VPE	Artikel Nr.
RGB	650	-	15 W/12 V	12	470
Warmweiß	2100	3000	30 W/12 V	12	474

ZUBEHÖR ALLGEMEIN



KABELSCHUTZSCHLAUCH

EXKLUSIV MIDAS

Passend für alle PAR 56 Unterwasserscheinwerfer, Anschluss $\frac{3}{4}$ " AG, Länge 1 m, Farbe: Weiß, auch einzeln erhältlich



Artikel	VPE	Artikel Nr.
Kabelschutzschlauch, 1 m, Farbe: Weiß	50	441-3TM

KABEL H07RN-F FÜR ALLE UNTERWASSERSCHEINWERFER

Kabel für die Installation zwischen Trafo und Kabelabzweigdose
Anschlussleitung Gummi, flexibel, 450/750 V, Temperaturbereich: -7°C bis $+60^{\circ}\text{C}$, ölbeständig, flammwidrig, UV-resistent, 1000 VAC geschützt, kann für kurzschluss- und erdungssichere Verlegungen nach IEC 60364-5-52/HD 60364-5-52/VDE 0100 Teil 52 verwendet werden. Gemäß EN 50565-2, konform zu EU-Richtlinie 2014/35/EG (Niederspannungsrichtlinie), mit Harmonisierungskennzeichen, 50 m Rollen, Farbe: Schwarz



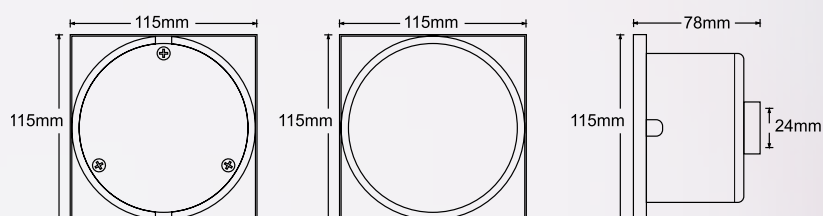
Artikel	Außen-Ø	Artikel Nr.
Kabel 2 x 2,5 mm ²	10,2 - 11,7 mm	639
Kabel 2 x 4,0 mm ²	11,8 - 13,4 mm	638
Kabel 3 x 6,0 mm ²	14,1 - 15,9 mm	637



VERTEILERDOSE

EXKLUSIV MIDAS

• ABS, Kabeldurchführung 2 x $\frac{3}{4}$ ", auch einzeln erhältlich



Ausführung	VPE	Artikel Nr.
ABS	40	417-TN