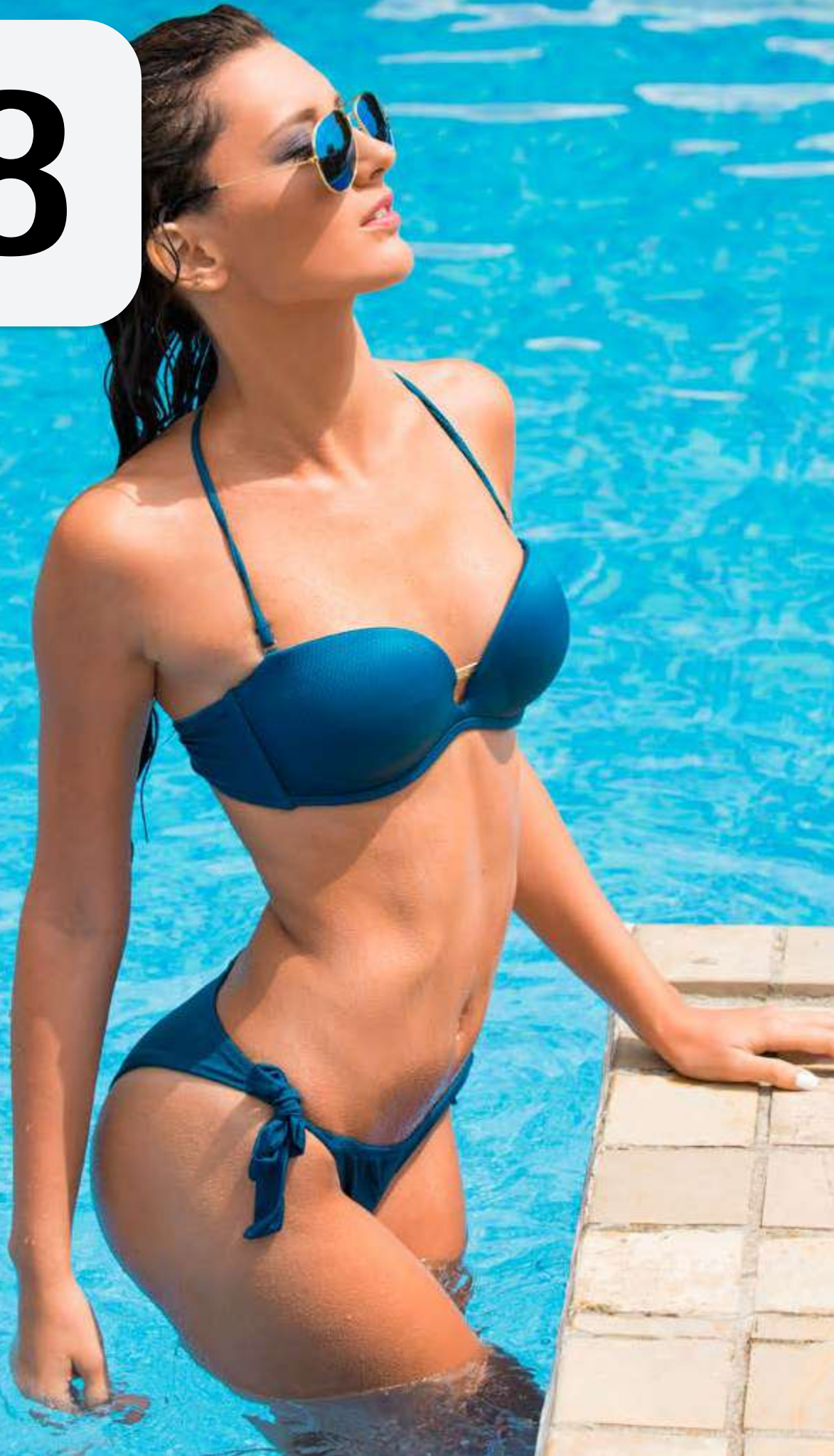


08



BELEUCHTUNG

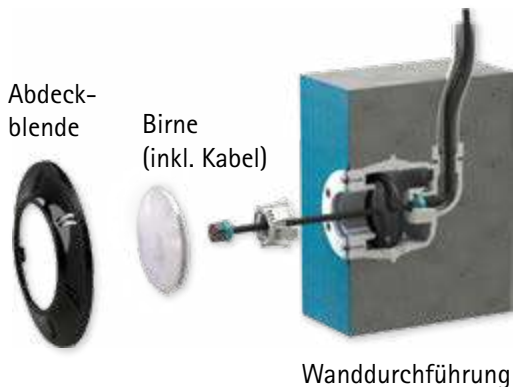
In den Abendstunden geht in Ihrem Pool das Licht an und sorgt für stimmungsvolle Ambiente im Garten! Mit unseren modernen LED-Leuchtmitteln rücken Sie Ihren Pool ins rechte Licht.

Bei MIDAS bekommen Sie moderne und energieeffiziente LED-Leuchten. Umfangreiches Zubehör, wie verschiedene Blenden, Wanddurchführungen, Steuerungen und passende Transformatoren sind ebenfalls erhältlich.

ÜBERSICHT

ab Seite 160	Adagio ^{PRO} LED Leuchten
ab Seite 161	Spectra LED Leuchten
ab Seite 162	Ersatzleuchten LED
ab Seite 163	Wanddurchführungen
ab Seite 164	Abdeckblenden
ab Seite 166	Link Touch Steuerungssystem, Transformatoren und Funkfernbedienung
ab Seite 168	Unterwasserscheinwerfer Edelstahl und ABS Kunststoff
ab Seite 170	Kabelschutzrohr, Kabel, Verteilerdose, Werkzeugsatz

Adagio^{PRO} LED LEUCHTEN



ADAGIO^{PRO} Unterwasserleuchten überzeugen mit ultraflachem Design, hoher Leuchtkraft und sehr gleichmäßiger Becken-Ausleuchtung. Mehrere Leuchten können miteinander parallel betrieben werden. Wanddurchführungen ermöglichen einen schnellen und einfachen Einbau. Abdeckblenden in vielen Materialien und Formen veredeln diese Unterwasserleuchten. Mit nur einem Klick auf Ihrer Fernbedienung geben Sie Ihrem Pool ein völlig anderes Aussehen – verschiedene Weiß-Töne sind ebenso anwählbar wie 11 verschiedene RGB-Farben.

- 3 Durchmesser verfügbar: 50 mm, 100 mm und 170 mm
- für die meisten 1 1/2" Wanddurchführungen geeignet
- 170mm Version: kompatibel mit PAR56-Einbautopf
- mit Harz gefülltes NoAir™-Gehäuse: kein Eindringen von Wasser
- durch Verwendung hochwertiger Polymere für Salzelektrolyse geeignet
- abnehmbar, 4 m Kabel 2 x 1 mm² (50 und 100 mm), 2 x 1,5 mm² (170 mm) im Lieferumfang enthalten
- programmierbar (RGB): – kalt-weiß
– neutral-weiß
– warm-weiß
– 11 RGB-Farben mit weichen Übergängen
- inkl. Dimmungs-Funktion (100%, 75%, 50%)
- sehr breiter Abstrahlwinkel 120° zur optimalen Pool-Ausleuchtung
- leicht zu installieren
- Schutzart IP68 (in 3 m Tiefe gemessen), Schutzklasse III
- Wassertemperatur von -5°C bis +40°C
- für alle Beckenarten geeignet
- geeignet für Salzelektrolyse (hochwertiges Polymer)
- DMX512 und RS-485 geeignet (in Kombination mit #RCO-150 und #RC-150)
- gleicher Farbverlauf nach erneutem Wiedereinschalten oder nach Stromunterbrechungen
- Linse: matt



Hinweis: Voraussetzung ist eine Steuerung #RC-100 / #RCO-100 oder #RC-150 / #RCO-150 auf Katalogseite 167



170 mm

ADAGIO^{PRO} LED LEUCHE – PAR 56*

Lange Lebensdauer LEDs: > 50.000 Stunden, auch einzeln erhältlich

Durchmesser	Farbe	Anzahl LED	Lumen Lm	Leistung	VPE	Artikel Nr.
170 mm	weiß 5.000 K	128	5.500	60 W/12 V	6	675-W
170 mm	warmweiß 3.300 K	128	4.950	60 W/12 V	6	675-WW
170 mm	RGB	3x32	3.000	75 W/12 V	6	675-RGB

ADAGIO^{PRO} LED LEUCHE*

Lange Lebensdauer LEDs: > 50.000 Stunden, auch einzeln erhältlich

Durchmesser	Farbe	Anzahl LED	Lumen Lm	Leistung	VPE	Artikel Nr.
100 mm	weiß 5.000 K	64	2.600	30 W/12 V	6	676-W
100 mm	warmweiß 3.300 K	64	2.300	30 W/12 V	6	676-WW
100 mm	RGB	3x16	1.700	45 W/12 V	6	676-RGB
50 mm	weiß 5.000 K	16	600	6 W/12 V	6	677-W
50 mm	warmweiß 3.300 K	16	540	6 W/12 V	6	677-WW
50 mm	RGB	3x8	400	10 W/12 V	6	677-RGB

*Passende Blendenauswahl siehe Katalogseite 164



100 mm

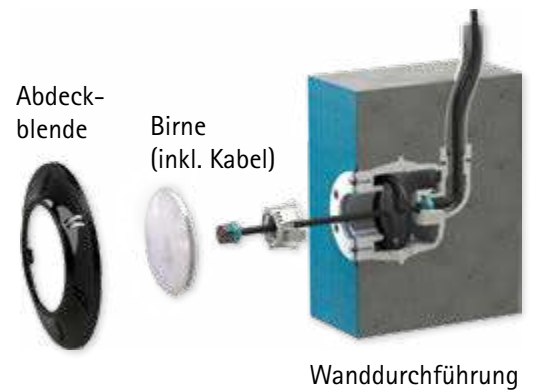


50 mm

SPECTRA LED LEUCHTEN

SPECTRA Unterwasserleuchten überzeugen mit ultraflachem Design, hoher Leuchtkraft und sehr gleichmäßiger Becken-Ausleuchtung. Mehrere Leuchten können miteinander parallel betrieben werden. Wanddurchführungen ermöglichen einen schnellen und einfachen Einbau. Abdeckblenden in vielen Materialien und Formen veredeln diese Unterwasserleuchten. Mit nur einem Klick auf Ihrer Fernbedienung geben Sie Ihrem Pool ein völlig anderes Aussehen – verschiedene Weiß-Töne sind ebenso anwählbar wie 11 verschiedene RGB-Farben.

- 3 Durchmesser verfügbar: 50 mm, 100 mm und 170 mm
- für die meisten 1 1/2" Wanddurchführungen geeignet
- 170mm Version: kompatibel mit PAR56-Einbautopf
- mit Harz gefülltes NoAir™-Gehäuse: kein Eindringen von Wasser
- durch Verwendung hochwertiger Polymere für Salzelektrolyse geeignet
- abnehmbar, 2 m Kabel 2 x 1 mm² im Lieferumfang enthalten
- programmierbar (RGB):
 - kalt-weiß
 - neutral-weiß
 - warm-weiß
 - 11 RGB-Farben mit weichen Übergängen
- sehr breiter Abstrahlwinkel 120° zur optimalen Pool-Ausleuchtung
- leicht zu installieren
- Schutzart IP68 (in 3 m Tiefe gemessen), Schutzklasse III
- Wassertemperatur von -5°C bis +40°C
- für alle Beckenarten geeignet
- geeignet für Salzelektrolyse (hochwertiges Polymer)
- gleicher Farbverlauf nach erneutem Wiedereinschalten oder nach Stromunterbrechungen
- Linse: klar

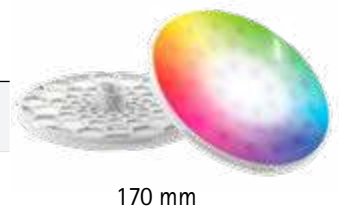


Hinweis: Voraussetzung ist eine Steuerung #RC-100 / #RCO-100 oder #RC-150 / #RCO-150 auf Katalogseite 167

SPECTRA LED LEUCHE – PAR 56*

Lange Lebensdauer LEDs: > 30.000 Stunden, auch einzeln erhältlich

Durchmesser	Farbe	Anzahl LED	Lumen Lm	Leistung	VPE	Artikel Nr.
170 mm	kaltweiß oder warmweiß oder blau 3.000 K-6500 K	128	2.800	24,5 W/12 V	6	655-W
170 mm	RGB	3x32	1.600	24,5 W/12 V	6	655-RGB



SPECTRA LED LEUCHE*

Lange Lebensdauer LEDs: > 30.000 Stunden, auch einzeln erhältlich

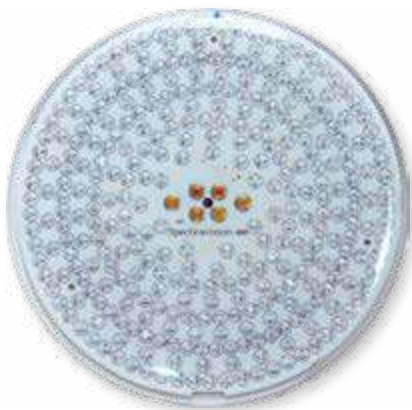
Durchmesser	Farbe	Anzahl LED	Lumen Lm	Leistung	VPE	Artikel Nr.
100 mm	kaltweiß oder warmweiß oder blau 3.000 K -6.500 K	64	1.300	13,5 W/12 V	6	656-W
100 mm	RGB	3 x 16	850	13,5 W/12 V	6	656-RGB
50 mm	kaltweiß oder warmweiß oder blau 3.000 K -6.500 K	16	350	4,5 W/12 V	6	657-W
50 mm	RGB	3 x 8	250	4,5 W/12 V	6	657-RGB



*Passende Blendenauswahl siehe Katalogseite 164

LED-ERSATZLEUCHE

PAR 56 WEISS UND RGB



- Bruchfestes Polykarbonat
- Ausführung flach
- weiße/RGB LED-Ersatzlampe
- intensive Lichtstärke
- passend für alle UWS PAR 56
- Lebensdauer > 25.000 Std.
- inkl. 4 m Anschlusskabel 2 x 1 mm²
- wasserdicht vergossen, 120° Abstrahlwinkel
- Schutzart IP68 gemessen in 1 m Tiefe
- max. Wassertemperatur +35 °C
- Farbtemperatur 9.000 K
- auch einzeln erhältlich

Optionale Steuerungen auf Katalogseite 167

Farbe	Anzahl LED	Lumen	Leistung	VPE	Artikel Nr.
weiß	324	1.850 Lm	19W/12V	6	PLW56-400
weiß	531	2.100 Lm	28W/12V	6	PLW56-700
RGB	324	925 Lm	21W/12V	6	PLS56-400
RGB	531	1.450 Lm	25W/12V	6	PLS56-700



LED-ERSATZLEUCHE

PAR56

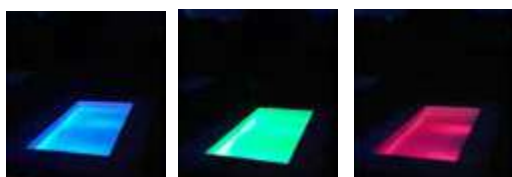
Die hintere Wölbung, wie bei der klassischen General Electric PAR56 Lampe, ermöglicht den einfachen und schnellen Austausch mit allen handelsüblichen 300 W PAR56 Birnen am Markt.

Hinweis: Zur Ansteuerung der RGB # 470 wird die Steuerung # RC-100 oder # RCO-100 benötigt (siehe Katalogseite 167)

Die Signale für die RGB Birne werden über das Kabel übertragen – dies gewährleistet eine problemlose und stabile Ansteuerung sowie Synchronität bei den Farbverläufen.

Bei anderen am Markt erhältlichen, günstigen RGB mit beiliegender Funk-Fernbedienung, wo der Signal-Empfänger in der Lampe sitzt (keine externe Steuerung), treten oft Probleme bei der Ansteuerung und Synchronität auf.

Kompatibel z.B. mit Scheinwerfer # 493-TO und # 442-TO (siehe Katalogseite 168), auch einzeln erhältlich



Farbe	Anzahl LED	Lumen ca.	Kelvin ca.	Leistung	VPE	Artikel Nr.
RGB	252	450	-	18W/12V	12	470
blau	352	350	-	25W/12V	12	473
warmweiß	352	1.650	3500	25W/12V	12	474
weiß	352	1.650	6500	25W/12V	12	476

ADAGIO^{PRO} UND SPECTRA WANDDURCHFÜHRUNGEN

Es können je nach Länge der Wanddurchführung 50-100 cm Kabel im Inneren verstaut werden, auch einzeln erhältlich



#670, #671



#672, #673



#674



#675

	670	671*	672	673	674	675
Länge	129,5 mm	254 mm	152 mm	276 mm	160 mm	130 mm
Material	ABS Kunststoff	ABS Kunststoff	ABS Kunststoff	ABS Kunststoff	ABS Kunststoff	Edelstahl V4A/AiSi 316L
Anschluss	3/4" Flexrohr	3/4" Flexrohr	50/63 mm	50/63 mm	3/4" Flexrohr	3/4" Flexrohr
Abdichtung	Kabelverschraubung	Kabelverschraubung	-	-	Kabelverschraubung	Kabelverschraubung
für Beton-, Fliesen- und Folienbecken	✓	✓	✓	✓	-	-
für Fertig-, Holz- und Stahlwandbecken					✓	✓
für Styroporbecken	✓		✓	✓		✓
inkl. Flansch, Dichtung, Schrauben	✓	✓	✓	✓	✓	✓
inkl. Kontermutter	-	-	-	-	✓	-
inkl. Flexrohr 3/4"	✓	✓	-	-	✓	✓
VPE	6	6	6	6	6	6

*nicht für Styropor Steine geeignet

WERKZEUGSATZ FÜR ADAGIO^{PRO} UND SPECTRA

Einfache Fixierung des Lichtmoduls in Abdeckblende, einfache Arretierung der Kabelverschraubung, leichte Führung von Kabeln mit Kabelabzieher, kostenlos beim Kauf von 2 oder mehr Leuchten



Artikel	Artikel-Nr.
Werkzeugsatz für ADAGIO Pro	691

ADAGIO^{PRO} UND SPECTRA ABDECKBLENDEN

Modell RA, Material: Polymer, auch einzeln erhältlich

Ø Durch- messer	Ø Außen- durchmesser	Farbe	VPE	Artikel-Nr.
170 mm	250 mm	weiß	6	678
170 mm	250 mm	anthrazit	6	682
170 mm	250 mm	sand	6	683
100 mm	176 mm	weiß	6	679
100 mm	176 mm	anthrazit	6	684
100 mm	176 mm	sand	6	685



#678, #679



#682, #684



#683, #685



#680, #681

Modell RA, Material: Edelstahl V4A/AISI 316L, auch einzeln erhältlich

Ø Durch- messer	Ø Außen- durchmesser	Farbe	VPE	Artikel-Nr.
170 mm	250 mm	silber poliert	6	680
100 mm	176 mm	silber poliert	6	681



#664, #667

Modell RD, Material: Polymer, auch einzeln erhältlich

Ø Durch- messer	Ø Außen- durchmesser	Farbe	VPE	Artikel-Nr.
170 mm	250 mm	weiß	6	664
170 mm	250 mm	anthrazit	6	665
170 mm	250 mm	sand	6	666
100 mm	176 mm	weiß	6	667
100 mm	176 mm	anthrazit	6	668
100 mm	176 mm	sand	6	669

Modell FLAT, Material: Polymer, auch einzeln erhältlich.

Ø Durchmesser	Ø Außen- durchmesser	Farbe	VPE	Artikel-Nr.
170 mm	256,5 mm	weiß	6	695
100 mm	168,5 mm	weiß	6	696
50 mm	128 mm	weiß	6	686

Modell FLAT, Material: Edelstahl V4A/AISI 316L

Ø Durchmesser	Ø Außen- durchmesser	Farbe	VPE	Artikel-Nr.
170 mm	280 mm	silber poliert	6	687
100 mm	185 mm	silber poliert	6	688
50 mm	128 mm	silber poliert	6	689



#687, #688, #689

Ersatzteile ADAGIO^{PRO} und SPECTRA

ADAGIO^{PRO} und SPECTRA Anschluss-Set

Bestehend aus: 1 1/2" Überwurf, Quetschdichtung und Kontaktstecker

Artikel	Artikel-Nr.
Anschluss-Set 50 mm-100 mm	675-E1
Anschluss-Set 170 mm	675-E2



#675-E1

ADAGIO^{PRO} und SPECTRA Flachdichtung Silikon

90 x 47 x 2 mm, blau, für Flansch/Wanddurchführung

Artikel	Artikel-Nr.
Flachdichtung Silikon	670-E1



#670-E1



STEUERUNGSSYSTEM



LINK-TOUCH STEUERUNGSSYSTEM

- tragbare Steuerung für Poolbeleuchtung und -Abdeckung
- Mit Hochfrequenzverbindung (kabellos)
- Zur stabilen Verbindung mit Poolbeleuchtung, und der Poolabdeckung
- Auch in Kellern und Technikräumen mit weiter Reichweite
- Einfache Bedienung durch klare Darstellung
- **inklusive** Long-Life-Akku (30 Tage Standby)
- Aufladbar über USB-Anschluss
- **inklusive** Wandhalterung (kann direkt an eine Stromquelle angeschlossen werden) oder freistehende Aufstellung
- Abmessungen: 186x88x17 mm,
- Schutzart IP20
- ausschließlich für AdagioPro RGB LED, siehe Katalogseite 160

Hinweis:

- Voraussetzung ist die Steuerung #RC-150 / #RCO-150
- Zum Anschluss an die Wärmepumpe wird das Verbindungsmodul #3601, siehe Katalogseite 69, benötigt
- Temperaturanzeige am Link Touch nur möglich mit Verbindungsstecker #3601



Artikel	Artikel Nr.
Link-Touch-Steuerungssystem RGB nur für LED's und Poolabdeckung	3603



STEUERUNGEN FÜR ADAGIO PRO, SPECTRA, PLS56 UND PLW56-SERIE

Basisstation mit Signalempfänger, 230V AC Eingang, 2 Ausgänge für Pool-Abdeckung, Gartenbeleuchtung, etc., inkl. Fernbedienung schwarz/blau zum Ein- und Ausschalten der Leuchten und Wechseln des Farbmodus. Schutzart: IP54, Schutzklasse II, zulässige Umgebungslufttemperatur: 0°C bis +40°C
 #RCO-100 ohne Trafo
 #RC-100 inklusive Trafo



für	Abmessungen	Trafo	Art.-Nr.
AdagioPro / PLS56-/PLW56-Serie	150 x 157 x 51 mm	-	RCO-100
AdagioPro / PLS56-/PLW56-Serie	195 x 194 x 90 mm	200 VA*	RC-100

* inkl. 12 V Ausgang für LED-Scheinwerfer

Wie oben, jedoch als intelligente Steuerung für Adagio Pro RGB mit Dimmungs-Funktion (100% - 75% - 50%) sowie weitere Anschlüsse möglich über DMX 512, RS485, CAN BUS und SD Card Slot, inkl. DIP-Schalter zur Auswahl der Steuerungsfunktion und Fernbedienung schwarz/rot. Max. 16 LED's können synchronisiert werden.
 #RCO-150 ohne Trafo
 #RC-150 inklusive Trafo



für	Abmessungen	Trafo	Art.-Nr.
AdagioPro / PLS56-/PLW56-Serie	150 x 157 x 51 mm	-	RCO-150
AdagioPro / PLS56-/PLW56-Serie	298 x 420 x 145 mm	300 VA*	RC-150

* inkl. 12 V Ausgang für LED-Scheinwerfer

FUNKFERNBEDIENUNG

Artikel	Art.-Nr.
Ersatz Funkfernbedienung mit wechselbarer Tastatur (schwarz/rot und schwarz/blau) für RC-100	RCTX



UNTERWASSERSCHEINWERFER KOMPLETT AUS EDELSTAHL (V4A/AISI 316L) (ohne Leuchtmittel)



#491-MP

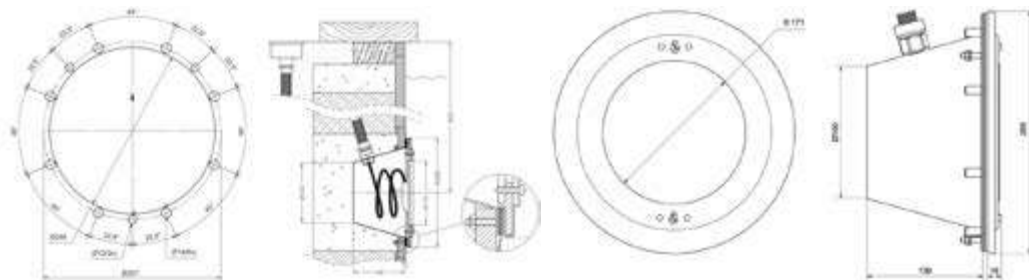
Die Edelstahl Blende hat lediglich 16mm Abstand von der Beckeninnenseite und ist daher sehr flach und formschön. Inklusive Abdeckring und Einbautopf, mit Dichtungen und Schrauben für Folien/Fertigbecken.

Inklusive Fixierung für LED. Lieferung erfolgt ohne Anschlusskabel und Leuchtmittel.

Kabelschutzrohr 3/4" bitte extra bestellen #441-3TM (siehe Katalogseite 170).

Passende LED: #PLW56 und #PLS56 auf Katalogseite 162,

auch einzeln erhältlich



Geeignet für	Artikel Nr.
Folienbecken	491-MP
Schraubensatz Fertigbecken für #491-MP	491-E1



#493-TO

UNTERWASSERSCHEINWERFER

AUS ABS MIT ABDECKRING AUS EDELSTAHL (V4A/AISI 316)

Klassische Ausführung für Folien-/Fertigbecken, komplett mit Abdeckring aus Edelstahl (V4A/AISI 316) und Einbautopf aus ABS, Einbautopf wahlweise mit Seiten- oder Bodenausgang, PAR56,

mit 2,5 m Kabel 2x4mm²,

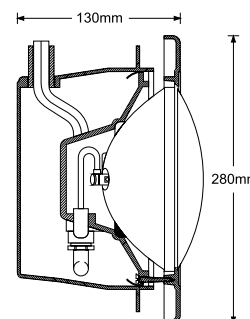
Kabelschutzrohr 3/4" bitte extra bestellen #441-3TM,

(siehe Katalogseite 170),

es können die LED's #470, #473, #474, und #476

(siehe Katalogseite 162) eingesetzt werden, Schutzart IP68,

auch einzeln erhältlich



Geeignet für	VPE	Artikel Nr.
Folien-/Fertigbecken, ohne Birne 300 W	4	493-TO

UNTERWASSERSCHEINWERFER AUS ABS

Klassische Ausführung für Folien-/Fertigbecken, komplett mit Abdeckung und Einbautopf aus ABS, Einbautopf wahlweise mit Seiten- oder Bodenausgang, PAR56, mit 2,5 m Kabel 2x4mm²,

Kabelschutzrohr 3/4" bitte extra bestellen #441-3TM (siehe Katalogseite 170),

es können die LED's #470, #473, #474, und #476 (siehe Katalogseite 162), oder #PLW56

oder #PLS56 (siehe Katalogseite 162), eingesetzt werden,

auch einzeln erhältlich



#442-TO

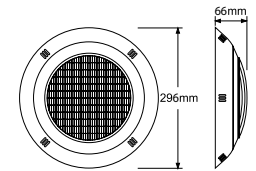
Geeignet für	VPE	Artikel Nr.
Folien-/Fertigbecken, ohne Birne 300 W	4	442-TO

Ersatzteil	Artikel Nr.
Ersatzblende ABS für Scheinwerfer 441 und 442	442-E2

UNTERWASSERSCHEINWERFER EXTRAFLACH

ABS, für Folienbecken, kein Einbautopf erforderlich, Scheinwerferabdeckglas aus unzerbrechlichem Polycarbonat. LED-Ausführung inkl. integrierter RGB-Farbwechsler. Schutzklasse IP68, inklusive 3,4 m Anschlusskabel 2 x 1,5 mm², mit Wandanschluss-Set zur einfachen Installation, ohne Fernbedienung, Schutzart IP68. Durchmesser: 296 mm, Einbautiefe: 66 mm

Geeignet für	Leuchtmittel	VPE*	Artikel Nr.
Folienbecken	100 LED's 50 W/12V	4	HF1001



UNTERWASSERSCHEINWERFER LED MIT EINBAUTOPF

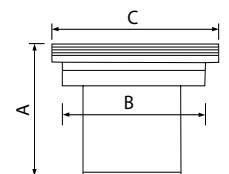
Kleiner kompakter Unterwasserscheinwerfer, für Folienbecken, komplett aus weißem ABS, inklusive Einbautopf, Flansch, Dichtungen und Edelstahlschrauben, inklusive 2,5 m Anschlusskabel 2 x 0,75 mm², Schutzart IP68

Geeignet für	Leuchtmittel	VPE*	Artikel Nr.
Folien-/Fertigbecken	18 LED, weiß, 12V	4	01811

Art. / Code	A (mm)	B (mm)	C (mm)
#01811	127,30	147,00	163,20



#01811



UNTERWASSERSCHEINWERFER LED OHNE EINBAUTOPF

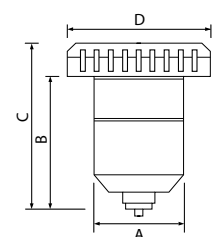
Kompakter Unterwasserscheinwerfer, für Fertigbecken, aus weißem ABS, kein Einbautopf erforderlich, inklusive Dichtungen und Kontermutter 2" AG, inklusive 2,5 m Anschlusskabel 2 x 0,75 mm², Schutzart IP68, auch einzeln erhältlich

Geeignet für	Leuchtmittel	VPE	Artikel Nr.
Fertigbecken, 2" AG weiß	18 LED, weiß, 12V	12	01811V

Art. / Code	A (mm)	B (mm)	C (mm)	D (mm)
#01811V	2" AG	74,97	91,55	94,27



#01811V



KABELSCHUTZROHR

Passend für alle PAR 56 Unterwasserscheinwerfer, Anschluss 3/4" AG, Länge 1 m, Farbe: weiß, auch einzeln erhältlich

Artikel	VPE	Artikel Nr.
Kabelschutzrohr, 1 m, Farbe: weiß	50	441-3TM

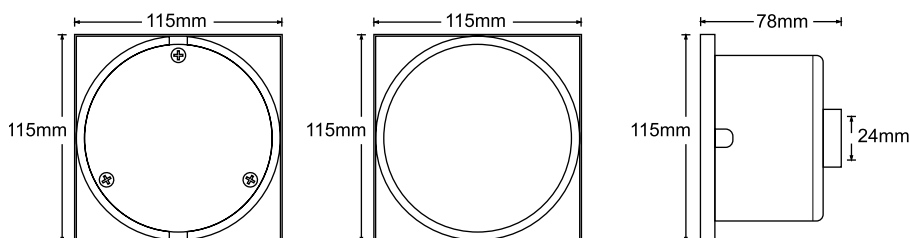
KABEL H07RN-F FÜR ALLE UNTERWASSERSCHINWERFER

Kabel für die Installation zwischen Trafo und Kabelabzweigdose
Anschlussleitung Gummi, flexibel, 450/750 V, Temperaturbereich: -7 °C bis +60 °C, ölbeständig, flammwidrig, UV-resistent, 1000 VAC geschützt, kann für kurzschluss- und erdungssichere Verlegungen nach IEC 60364-5-52/HD 60364-5-52/VDE 0100 Teil 520 verwendet werden. Gemäß EN 50565-2, konform zu EU-Richtlinie 2014/35/EG (Niederspannungsrichtlinie), mit <HAR> Harmonisierungskennzeichen, 50 m Rollen, Farbe: schwarz

Artikel	Außen-Ø	Artikel Nr.
Kabel 2 x 2,5 mm ²	10,2 - 11,7 mm	639
Kabel 2 x 4,0 mm ²	11,8 - 13,4 mm	638
Kabel 3 x 6,0 mm ²	14,1 - 15,9 mm	637

VERTEILERDOSE

- ABS, Kabeldurchführung 2 x 3/4", auch einzeln erhältlich



Ausführung	VPE	Artikel Nr.
ABS	40	417-TN

TRANSFORMATOREN

Vollvergossener Transformator für Schwimmbadbeleuchtung nach DIN EN 61558-2-6, Schutzart IP65, Schutzklasse II - IP65, Überhitzungsschutz: Thermosicherung 130 °C

Leistung	Für Lampen 12 Volt	Artikel Nr.
50 VA	1 x 50 W	458
100 VA	1 x 100 W	459
100 VA	2 x 50 W	455
150 VA	1 x 150 W	461
150 VA	2 x 75 W	465
300 VA	1 x 300 W	456
350 VA	2 x 175 W	462
600 VA	2 x 300 W	457



457

